

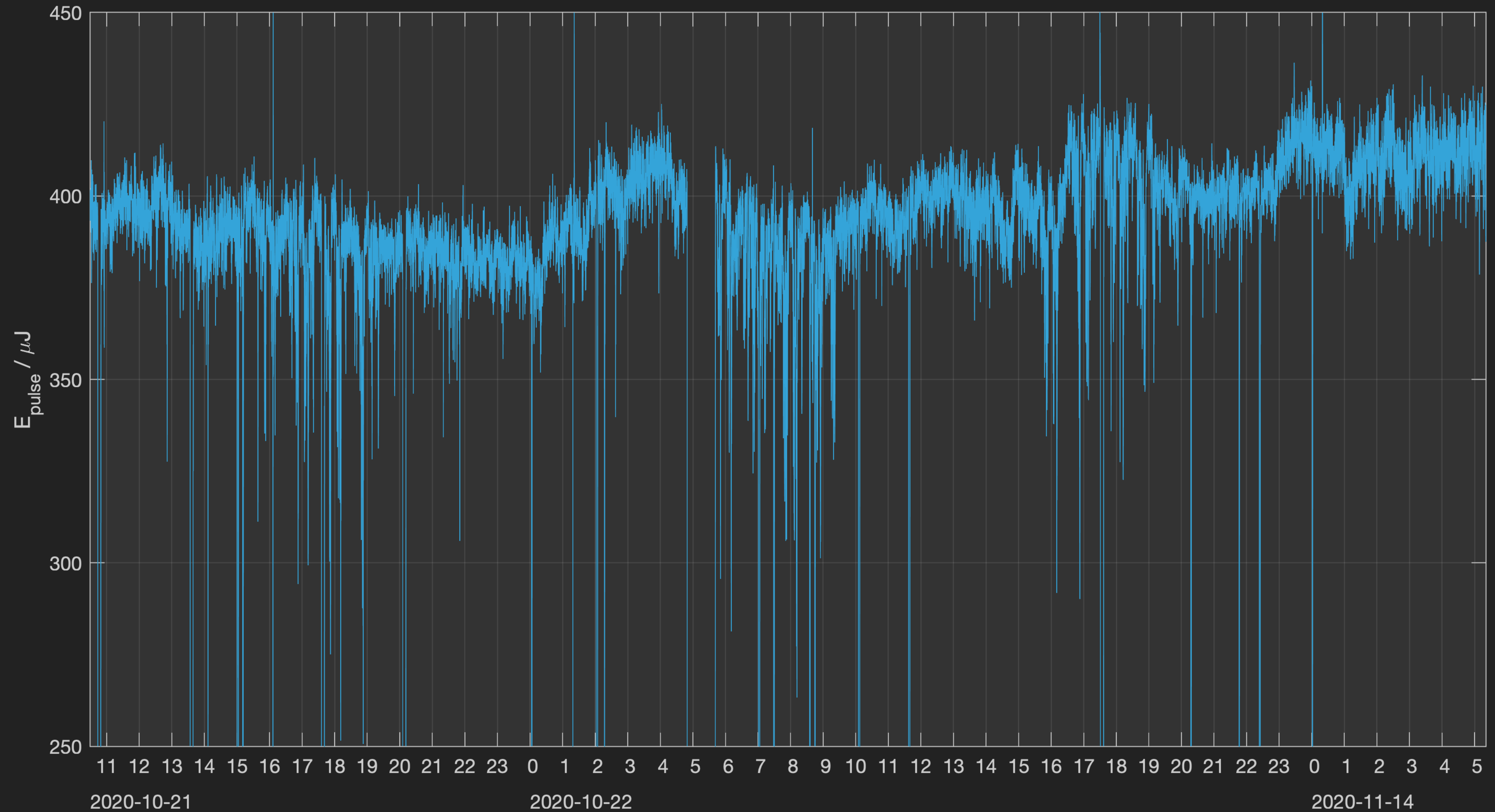
PAUL SCHERRER INSTITUT



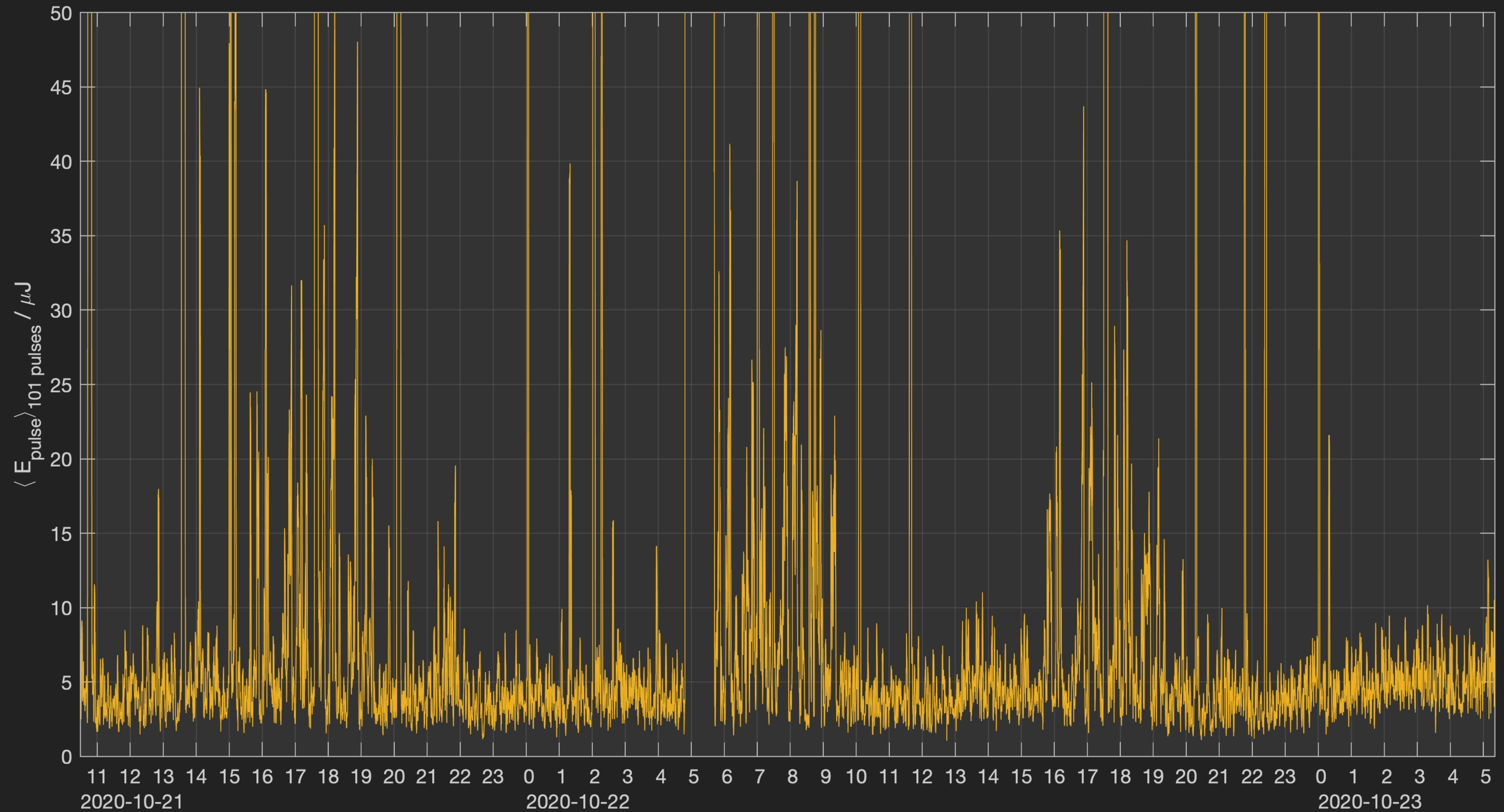
Rasmus Ischebeck, Markus Jörg,
Christoph Kittel, Florian Löh

REGULAR INSTABILITIES IN SwissFEL

REGULAR INSTABILITIES ARE OBSERVED



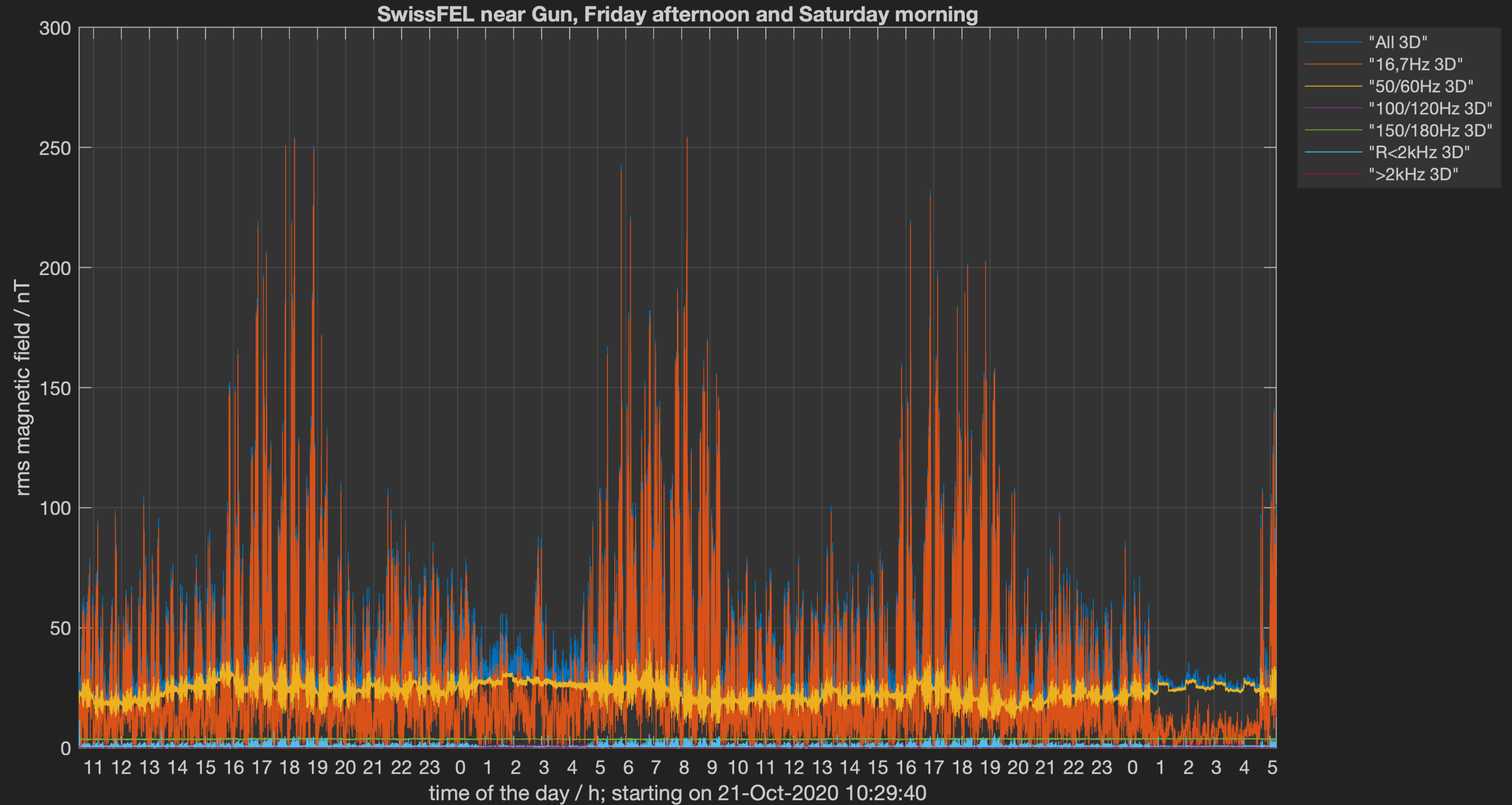
STANDARD DEVIATION OVER 101 PULSES



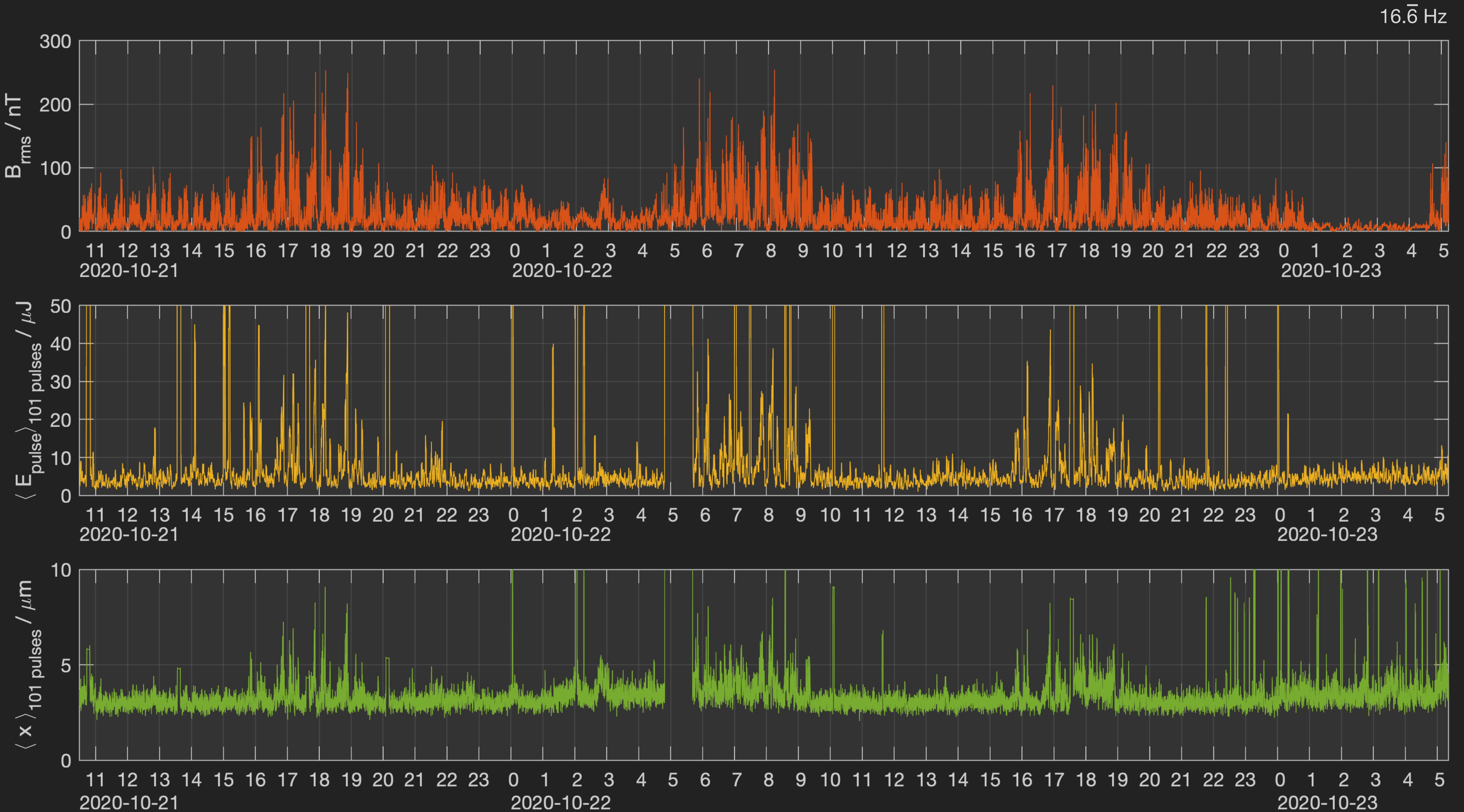
MEASUREMENT OF MAGNETIC FIELDS



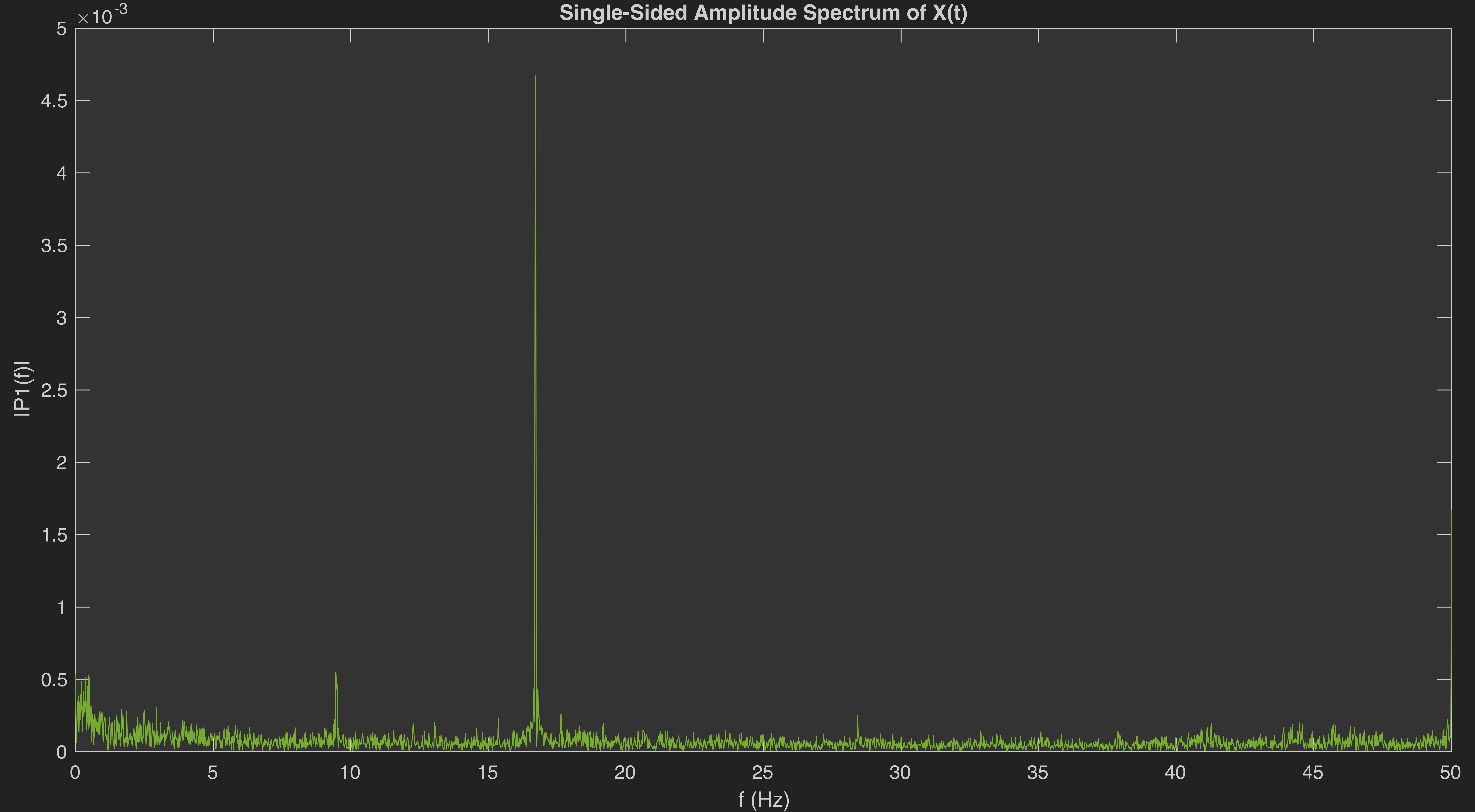
AC MAGNETIC FIELDS



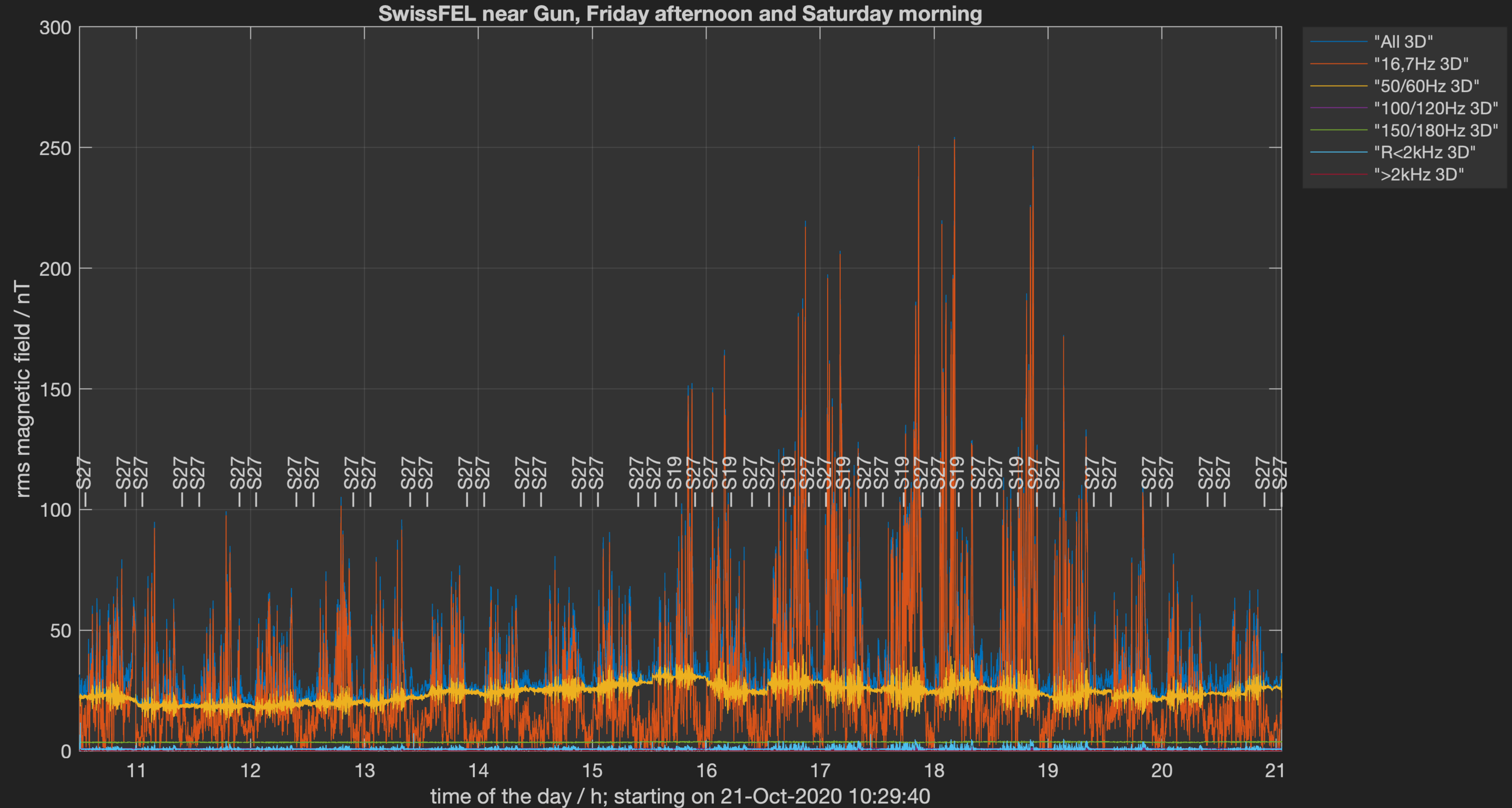
COMPARISON



FOURIER ANALYSIS



A POSSIBLE CAUSE?



TRAINS FROM SIGGENTHAL-WÜRENLINGEN

13:02

X Zugformation **↔**

S 27 20720
Richtung Waldshut

Siggenthal-Würenlingen Waldshut

< Fahrtrichtung

Sektor

2 2 1

NF

Legende

- Sehr hohe Belegung
- Hohe Belegung
- Tiefe Belegung
- 1** Reisezugwagen 1. Klasse
- 2** Reisezugwagen 2. Klasse
- <** Fahrtrichtung
- Rollstuhlplatz mit Rollstuhl-WC
- Abstellplatz
- NF** Niederflureinstieg
- Veloplatz: ohne Reservation

Alle Angaben ohne Gewähr

TRAINS FROM SIGGENTHAL-WÜRENLINGEN

13:02

X Zugformation ↔

S 27 20720
Richtung Waldshut

Siggenthal-Würenlingen Waldshut

< Fahrtrichtung

Sektor

2 2 1

🚲 🚼 🚻 **NF**

Legende

- Sehr hohe Belegung
- Hohe Belegung
- Tiefe Belegung
- 1 Reisezugwagen 1. Klasse
- 2 Reisezugwagen 2. Klasse
- < Fahrtrichtung
- 🚼 Rollstuhlplatz mit Rollstuhl-WC
- 🚲 Abstellplatz
- NF** Niederflureinstieg
- 🚲 Veloplatz: ohne Reservation

Alle Angaben ohne Gewähr

16:02

X Zugformation ↔

S 27 20726
Richtung Waldshut

Siggenthal-Würenlingen Waldshut

< Fahrtrichtung

Sektor

2 2 1 2 2 1

🚲 🚼 🚻 **NF**

Legende

- Sehr hohe Belegung
- Hohe Belegung
- Tiefe Belegung
- 1 Reisezugwagen 1. Klasse
- 2 Reisezugwagen 2. Klasse
- < Fahrtrichtung
- 🚼 Rollstuhlplatz mit Rollstuhl-WC
- 🚲 Abstellplatz
- NF** Niederflureinstieg
- 🚲 Veloplatz: ohne Reservation

Alle Angaben ohne Gewähr

TRAINS FROM SIGGENTHAL-WÜRENLINGEN

13:02

×
Zugformation
↔

S 27 20720
Richtung Waldshut

Siggenthal-Würenlingen

Waldshut

< Fahrtrichtung

Sektor

2

2

1

NF

Legende

- Sehr hohe Belegung
- Hohe Belegung
- Tiefe Belegung
- 1** Reisezugwagen 1. Klasse
- 2** Reisezugwagen 2. Klasse
- < Fahrtrichtung
- Rollstuhlplatz mit Rollstuhl-WC
- Abstellplatz
- NF** Niederflureinstieg
- Veloplatz: ohne Reservation

Alle Angaben ohne Gewähr

16:02

×
Zugformation
↔

S 27 20726
Richtung Waldshut

Siggenthal-Würenlingen

Waldshut

< Fahrtrichtung

Sektor

2

2

1

2

2

1

NF

Legende

- Sehr hohe Belegung
- Hohe Belegung
- Tiefe Belegung
- 1** Reisezugwagen 1. Klasse
- 2** Reisezugwagen 2. Klasse
- < Fahrtrichtung
- Rollstuhlplatz mit Rollstuhl-WC
- Abstellplatz
- NF** Niederflureinstieg
- Veloplatz: ohne Reservation

Alle Angaben ohne Gewähr

16:12

×
Zugformation
↔

S 19 19963
Richtung Pfäffikon ZH

Siggenthal-Würenlingen

Pfäffikon ZH

< Fahrtrichtung

Sektor

2

1

2

2

1

1

2

Legende

- Sehr hohe Belegung
- Hohe Belegung
- Tiefe Belegung
- 1** Reisezugwagen 1. Klasse
- 2** Reisezugwagen 2. Klasse
- < Fahrtrichtung
- Lokomotive

Alle Angaben ohne Gewähr