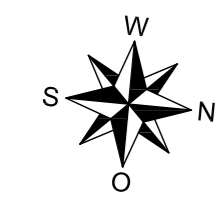
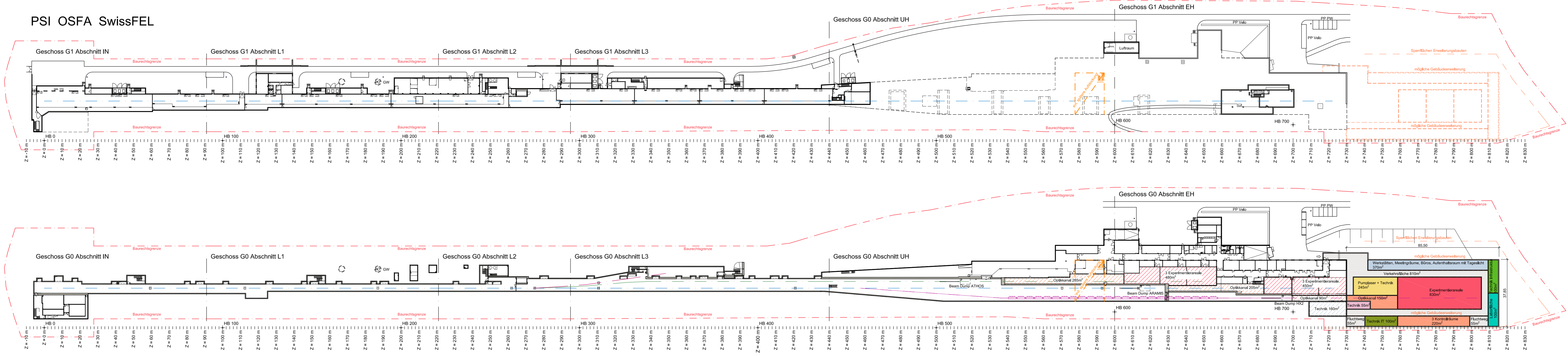


Nicht öffentliches Dokument des Paul Scherrer Instituts, CH 5232 Villigen PSI. Unbefugte Nutzung und Reproduktion ist untersagt.  
 Not for public use document of Paul Scherrer Institut, CH 5232 Villigen PSI. Unauthorized use and reproduction is prohibited.

# PSI OSFA SwissFEL



Geschoßfläche Erweiterung  
 3'330m²  
 Volumen Erweiterung  
 23'300m³  
 Volumen SwissFEL  
 93'900m³

<p>PAUL SCHERRER INSTITUT                  Immobilien und Betrieb                  CH-5232 Villigen PSI</p>	PSI OSFA SwissFEL PORTHOS Übersichtsplan Geschoss G0 + G1 mit möglicher Erweiterung		G0 + G1
	Datum: 22.01.2022	Gez: GN92	Mst. 1:1000