

<b>Gross-Station</b>	<b>Tag der offenen Tür</b> <b>SwissFEL: Sicherheitskonzept</b>
<b>Ort:</b>	<b>SwissFEL Gebäude OSFA</b>
<b>Bereichsverantwortung</b>	<b>E. Bianchi, Tel. 4377, Ch. Bostedt Tel. 3594</b>
<b>Anlagenverantwortung</b>	<b>A. Mathys Tel. 5351</b>
<b>Zufahrt und Aussenbereich</b>	<b>Untersteht PSI Sicherheitsregelung (Sturmwarnungen, etc.)</b>
<b>Spanisch Brötli Bahn</b>	<b>Zu- und Abfahrt untersteht Vorstand <i>OK Tag der offenen Tür</i></b>
<b>Signalisation Aussenbereich</b>	<b>Untersteht Vorstand <i>OK Tag der offenen Tür</i></b>

<b>0</b>	<b>SwissFEL: Empfangszelt</b>
<b>Ort:</b>	ausserhalb des Gebäudes, in der Nähe von EH.001
<b>Inhalt:</b>	Besucherempfang - Besucher werden hier empfangen (geführte Touren, individuelle Touren und entsprechend in Gruppen aufgeteilt, s. Skizze a
<b>Zeiten/Dauer</b>	ganztags
<b>Bereichsverantwortung</b>	E. Bianchi, Tel. 4377, M. Füglistner Tel. 3141
<b>Verantwortung</b>	E. Bianchi, Tel. 4377, M. Füglistner Tel. 3141
<b>Einschränkungen</b>	Rollstuhl/Gehbehinderte Personen / Personen mit gesundheitlichen Einschränkungen werden am Empfangszelt empfangen und instruiert
<b>Herzschrittmacher</b>	keine Einschränkung
<b>Strahlenschutz</b>	Beim SwissFEL ist nach Strahlabschaltung ausserhalb des Tunnels keine erhöhte Ortsdosisleistung im Vergleich zum Untergrund zu erwarten. Somit müssen vorgängig keine Messungen durch das Strahlenschutzpersonal durchgeführt werden
<b>Dosimeter</b>	Nicht benötigt
<b>Besucherstrom-überwachung/-lenkung</b>	Individuelle Tour (1) Crowd control in direkter Kommunikation mit Empfangspersonal gem. Skizze B  Geführte Touren (2) Gruppen von max. 15 Personen versammeln sich beim Empfangszelt. Gruppe/Schicht wird von entsprechender Gruppenführer und -begleiter beim Empfangszelt abgeholt und geführt.
<b>Max. Personenzahl</b>	40
<b>Eingang</b>	Zelt
<b>Treppen</b>	Keine
<b>Ausgang</b>	Zelt
<b>Notausgang</b>	keiner
<b>Fluchtplan und Sicherheitseinrichtungen</b>	s. Skizze a
<b>Evakuation</b>	Stationshelfer weisen die Besucher an, das Gebäude zu verlassen. Besucher sollen das Gebäude und den Vorplatz (Empfangszelt und SwissFEL: UV und IR Kamera) über Grillplatz Richtung Parkplätze und Shuttlebusse verlassen. Die Feuerwehr leitet die Besucher über Megaphone. PSI Mitarbeitende finden sich am Sammelplatz (Parkplätze beim Vorplatz SwissFEL-Gebäude) ein.

Gross-Station		Tag der offenen Tür	
		SwissFEL: Sicherheitskonzept	
Ort:	SwissFEL Gebäude OSFA		
Bereichsverantwortung	E. Bianchi, Tel. 4377, Ch. Bostedt Tel. 3594		
Anlagenverantwortung	A. Mathys Tel. 5351		
Zufahrt und Aussenbereich	Untersteht PSI Sicherheitsregelung (Sturmwarnungen, etc.)		
Spanisch Brötli Bahn	Zu- und Abfahrt untersteht Vorstand <i>OK Tag der offenen Tür</i>		
Signalisation Aussenbereich	Untersteht Vorstand <i>OK Tag der offenen Tür</i>		

1		SwissFEL: UV und IR Kamera	
Ort:	Zelt ausserhalb des Gebäudes auf PkW Parkplatz		
Inhalt:	„Mit einem anderen Licht gesehen“, s. Skizze a		
Zeiten/Dauer	ganztags		
Bereichsverantwortung	E. Bianchi, Tel. 4377, M. Füglistler Tel. 3141		
Verantwortung	R. Ischebeck, Tel. 5535		
Einschränkungen	Rollstuhl/Gehbehinderte Personen / Personen mit gesundheitlichen Einschränkungen werden am Empfangszelt empfangen und instruiert		
Herzschrittmacher	<b>keine Einschränkung</b>		
Strahlenschutz	Beim SwissFEL ist nach Strahlabschaltung ausserhalb des Tunnels keine erhöhte Ortsdosisleistung im Vergleich zum Untergrund zu erwarten. Somit müssen vorgängig keine Messungen durch das Strahlenschutzpersonal durchgeführt werden		
Dosimeter	Nicht benötigt		
Besucherstrom-überwachung/lenkung	„Läufer/Helfer“ in direkter Kommunikation mit Aufsicht gem. Skizze B		
Max. Personenzahl	Ca. 40 (nicht mehr als 1 Person /m <sup>2</sup> )		
Eingang	Zelt		
Treppen	Keine		
Ausgang	Zelt		
Notausgang	Keiner		
Fluchtplan und Sicherheitseinrichtungen	s. Skizze a		
Evakuation	Stationshelfer weisen die Besucher an, das Gebäude zu verlassen. Besucher sollen das Gebäude und den Vorplatz (Empfangszelt und SwissFEL: UV und IR Kamera) über Grillplatz Richtung Parkplätze und Shuttlebusse verlassen. Die Feuerwehr leitet die Besucher über Megaphone. PSI Mitarbeitende finden sich am Sammelplatz (Parkplätze beim Vorplatz SwissFEL-Gebäude) ein.		

<b>Gross-Station</b>	<b>Tag der offenen Tür</b> <b>SwissFEL: Sicherheitskonzept</b>
<b>Ort:</b>	<b>SwissFEL Gebäude OSFA</b>
<b>Bereichsverantwortung</b>	<b>E. Bianchi, Tel. 4377, Ch. Bostedt Tel. 3594</b>
<b>Anlagenverantwortung</b>	<b>A. Mathys Tel. 5351</b>
<b>Zufahrt und Aussenbereich</b>	<b>Untersteht PSI Sicherheitsregelung (Sturmwarnungen, etc.)</b>
<b>Spanisch Brötli Bahn</b>	<b>Zu- und Abfahrt untersteht Vorstand <i>OK Tag der offenen Tür</i></b>
<b>Signalisation Aussenbereich</b>	<b>Untersteht Vorstand <i>OK Tag der offenen Tür</i></b>

<b>1 SwissFEL: individuelle Touren</b>	
<b>Ort:</b>	Treffpunk Empfangszelt Besucher werden zum Eingang EH.001 geschickt (Signalisation)
<b>Inhalt:</b>	Selbstgeführte Tour Erdgeschoss  durch EH.001 zu EH.002a (bei EH.022 gesperrt), EH.002b entlang bis Notausgang z718 bei EH.059, s. Skizze a
<b>Art:</b>	Einfache Tour, Eingang und Ausgang unterschiedlich
<b>Zeiten/Dauer</b>	durchgehend / Tour ca. 30 - 40 Minuten
<b>Bereichsverantwortung</b>	E. Bianchi, Tel. 4377, M. Füglister Tel. 3141
<b>Verantwortung</b>	C. Pradervand, Tel. 4357
<b>Einschränkungen</b>	- für Kinder geeignet - keine Sitzmöglichkeiten
<b>Herzschrítmacher</b>	keine Einschränkung
<b>Dosimeter</b>	nicht benötigt
<b>Verantwortung</b>	Claude Pradervand
<b>Max. Personenzahl</b>	(nicht mehr als 1Person /m <sup>2</sup> )
<b>Besucherstrom- überwachung/lenkung</b>	
<b>Eingang</b>	EH.001, Eingangstüre nicht gesperrt
<b>Treppen</b>	keine
<b>Ausgang</b>	Notausgang bei EH.059 (z718) – nicht gesperrt
<b>Notausgang</b>	s. Skizze a.1 Flucht- und Rettungsplan
<b>Fluchtplan und Sicherheitseinrichtungen</b>	s. Skizze a.1
<b>Evakuation</b>	Stationshelfer weisen die Besucher an, das Gebäude zu verlassen. Besucher sollen das Gebäude und den Vorplatz (Empfangszelt und SwissFEL: UV und IR Kamera) über Grillplatz Richtung Parkplätze und Shuttlebusse verlassen. Die Feuerwehr leitet die Besucher über Megaphone. PSI Mitarbeitende finden sich am Sammelplatz (Parkplätze beim Vorplatz SwissFEL-Gebäude) ein.

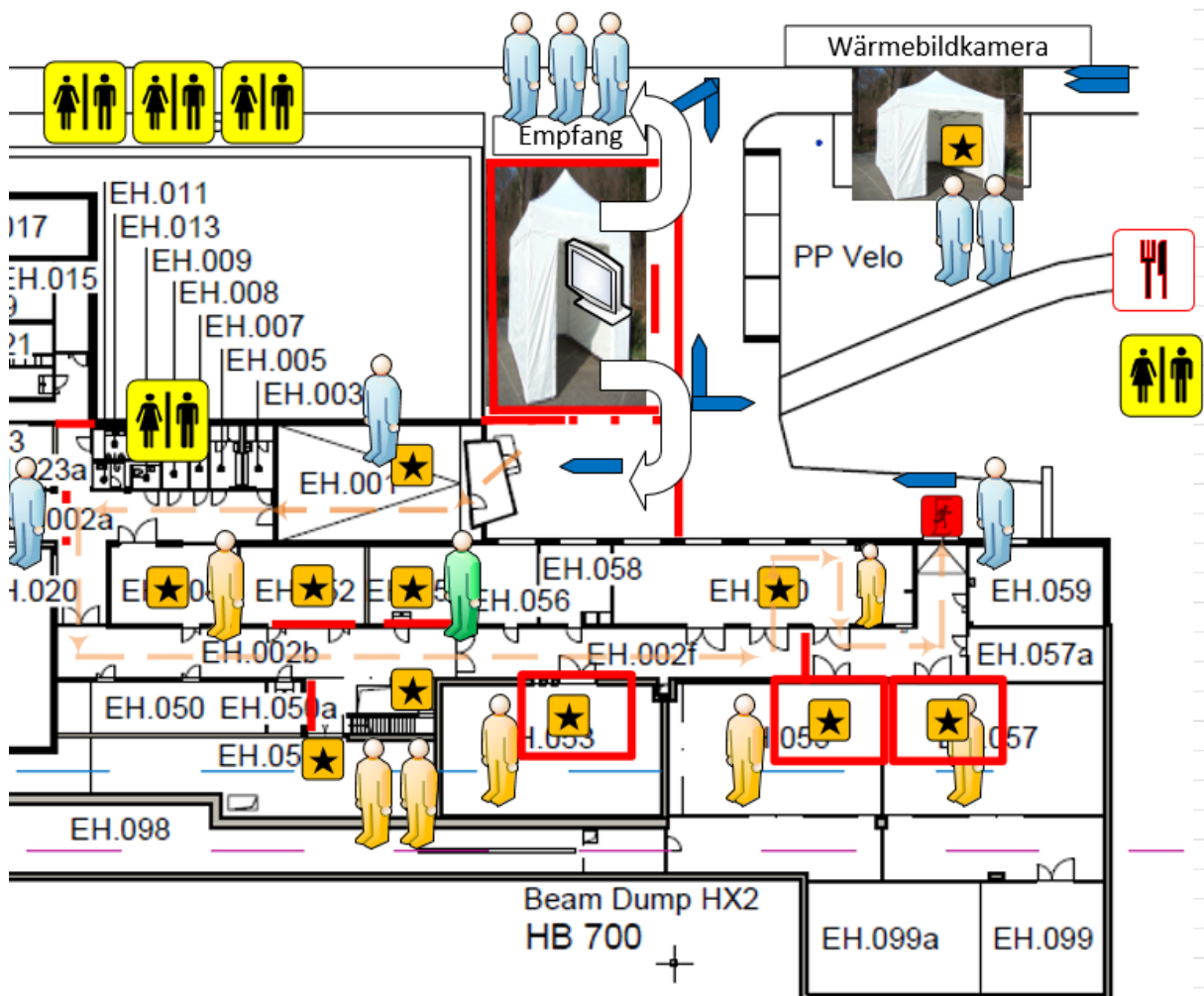
## Gross-Station

## Tag der offenen Tür

### SwissFEL: Sicherheitskonzept

Ort:	SwissFEL Gebäude OSFA
Bereichsverantwortung	E. Bianchi, Tel. 4377, Ch. Bostedt Tel. 3594
Anlagenverantwortung	A. Mathys Tel. 5351
Zufahrt und Aussenbereich	Untersteht PSI Sicherheitsregelung (Sturmwarnungen, etc.)
Spanisch Brötli Bahn	Zu- und Abfahrt untersteht Vorstand OK Tag der offenen Tür
Signalisation Aussenbereich	Untersteht Vorstand OK Tag der offenen Tür

### Skizze a: SwissFEL: individuelle Touren



# Gross-Station

# Tag der offenen Tür

# SwissFEL: Sicherheitskonzept

**Ort:**

SwissFEL Gebäude OSFA

**Bereichsverantwortung**

E. Bianchi, Tel. 4377, Ch. Bostedt Tel. 3594

**Anlagenverantwortung**

A. Mathys Tel. 5351

**Zufahrt und Aussenbereich**

Untersteht PSI Sicherheitsregelung (Sturmwarnungen, etc.)

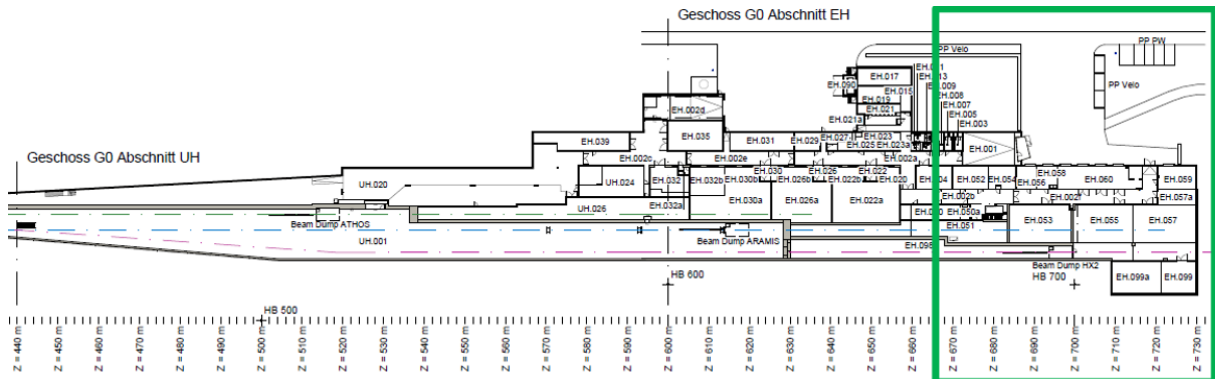
**Spanisch Brötli Bahn**

Zu- und Abfahrt untersteht Vorstand OK Tag der offenen Tür

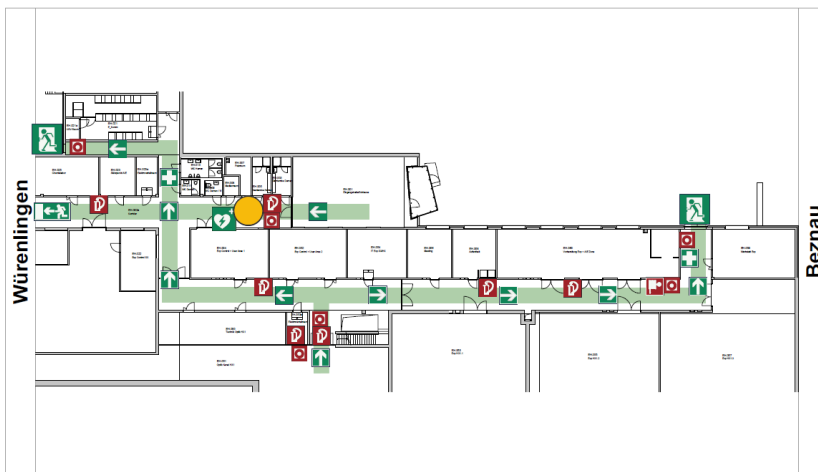
**Signalisation Aussenbereich**

Untersteht Vorstand OK Tag der offenen Tür

## Skizze a.1 – SwissFEL Flucht und Rettungsplan | 640m – 730m



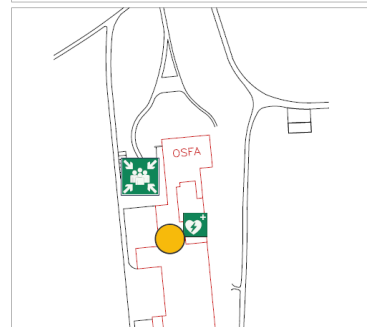
## FLUCHT- UND RETTUNGSPLAN



### LEGENDE

- |                  |  |
|------------------|--|
| Standort         | Erste Hilfe                              |
| Feuerlöscher     | Sammelstelle                             |
| Handfeuermelder  | Notausgang                               |
| Innenlöschposten | AED Automatischer Externer Defibrillator |
| Notdusche        | Richtungsangabe                          |

### ÜBERSICHTSPLAN



### Verhalten bei Unfällen

Ruhe bewahren

1. Alarmieren



**Tel. 3333**

- Wer meldet?
- Wo ist was geschehen?
- Anzahl Verletzte?

2. Retten



- Absicherung der Unfallstelle
- Bergen von Verletzten
- Erste Hilfe leisten
- Anweisungen befolgen

3. Weitere Massnahmen

- Rettungsdienst oder Feuerwehr einweisen
- Schaulustige fernhalten

### Verhalten im Brandfall

Ruhe bewahren

1. Alarmieren



**Tel. 3333**

- Wer meldet?
- Wo ist was geschehen?
- Anzahl Verletzte?

2. Retten



- Personen retten
- Fenster u. Türen schliessen
- Brandstelle über Fluchtwege verlassen / Sammelplatz aufsuchen
- Keine Aufzüge benutzen

3. Löschen



- Brand löschen (Handfeuerlöscher)
- Netzstecker ziehen bei el. Geräten
- Eintreffende Feuerwehr einweisen

Objekt: Paul Scherrer Institut

Gebäude: OSFA

Erdgeschoss, 640m - 730m

Stand: Okt 2015

Plan-Nr.: osfa\_g0\_670m

Planersteller: FC96

<b>Gross-Station</b>	<b>Tag der offenen Tür</b> <b>SwissFEL: Sicherheitskonzept</b>
<b>Ort:</b>	<b>SwissFEL Gebäude OSFA</b>
<b>Bereichsverantwortung</b>	<b>E. Bianchi, Tel. 4377, Ch. Bostedt Tel. 3594</b>
<b>Anlagenverantwortung</b>	<b>A. Mathys Tel. 5351</b>
<b>Zufahrt und Aussenbereich</b>	<b>Untersteht PSI Sicherheitsregelung (Sturmwarnungen, etc.)</b>
<b>Spanisch Brötli Bahn</b>	<b>Zu- und Abfahrt untersteht Vorstand <i>OK Tag der offenen Tür</i></b>
<b>Signalisation Aussenbereich</b>	<b>Untersteht Vorstand <i>OK Tag der offenen Tür</i></b>

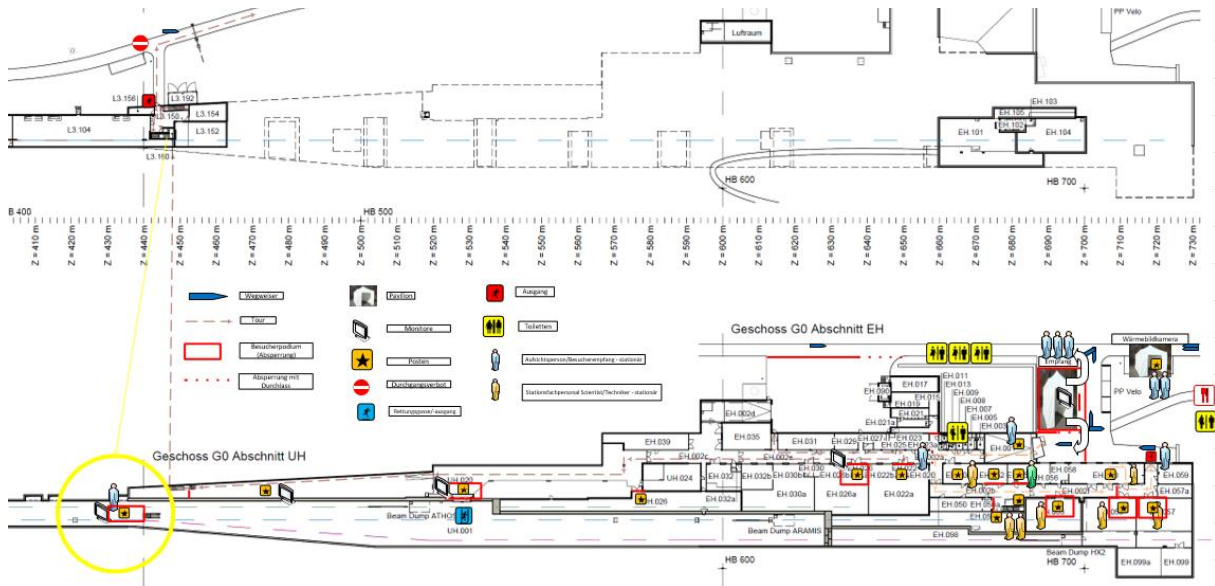
<b>2</b>	<b>SwissFEL: geführte Touren</b>
<b>Ort:</b>	Treffpunk Empfangszelt Tourenführer holen Gruppen beim Empfangszelt ab
<b>Inhalt:</b>	Besucher beziehen hier farblich unterschiedliche «Eintrittskarten» (Farben gem. Tourenplan), Tourenführer werden entsprechend Tourenplan farblich gekennzeichnet, s. Skizze b
<b>Art:</b>	Einfache Tour, Eingang und Ausgang unterschiedlich
<b>Zeiten/Dauer</b>	Kadenz: 15 Minuten / Tour ca. 30 Minuten
<b>Bereichsverantwortung</b>	E. Bianchi, Tel. 4377, M. Füglistler Tel. 3141
<b>Verantwortung</b>	Ch. Bostedt, Tel. 3594
<b>Einschränkungen</b>	- <u>Nicht</u> barrierefrei - Nicht für Kinder unter 10 geeignet - Keine Sitzmöglichkeiten
<b>Herzschrilmacher</b>	keine Einschränkung
<b>Strahlenschutz</b>	Beim SwissFEL ist nach Strahlabschaltung ausserhalb des Tunnels keine erhöhte Ortsdosisleistung im Vergleich zum Untergrund zu erwarten. Somit müssen vorgängig keine Messungen durch das Strahlenschutzpersonal durchgeführt werden  Bei der Begehung des Tunnelabschnitts (Raum L3.160) muss im Bereich der Treppe die für den Tag der offenen Tür mit Absperrband gezäumte Fläche von etwa 150m <sup>2</sup> eine Messung durch das Strahlenschutzpersonal durchgeführt und freigegeben werden
<b>Dosimeter</b>	Da die Anlage nicht in Betrieb ist und das SU-Personal den Bereich freimisst, kann ausnahmsweise auf Gruppedosimeter verzichtet werden
<b>Max. Personenzahl</b>	15 + Gruppenführer und -begleiter pro Führung (nicht mehr als 1 Person /m <sup>2</sup> )
<b>Besucherstrom-überwachung/lenkung</b>	- Crowd control im Tunnelabschnitt (Raum L3.160) pro Schicht - Gruppenbegleiter
<b>Eingang</b>	z615 (EH.002e) Eingangstüre im EG gesperrt, kann mit Badge geöffnet werden. Basiszutritt wird von der SiZ für alle PSI-Mitwirkenden freigeschaltet
<b>Treppen</b>	- zu L3.150 rauf und zu L3.160 runter und wieder rauf zum Ausgang - Gitterrosttreppe in den Tunnel mit Brettern abgedeckt
<b>Notausgang</b>	s. Skizze a.1 Flucht- und Rettungsplan
<b>Ausgang</b>	z444
<b>Fluchtplan und Sicherheitseinrichtungen</b>	s. Skizzen b.1, b.2 und b.3
<b>Evakuation</b>	Von L3.160 via UH.001 (keine Treppen) Stationshelfer weisen die Besucher an, das Gebäude zu verlassen. Besucher sollen das Gebäude und den Vorplatz (Empfangszelt und SwissFEL: UV und IR Kamera) über Grillplatz Richtung Parkplätze und Shuttlebusse verlassen. Die Feuerwehr leitet die Besucher über Megaphone. PSI Mitarbeitende finden sich am Sammelplatz (Parkplätze beim Vorplatz SwissFEL-Gebäude) ein.

# Gross-Station

# Tag der offenen Tür SwissFEL: Sicherheitskonzept

Ort:	SwissFEL Gebäude OSFA
Bereichsverantwortung	E. Bianchi, Tel. 4377, Ch. Bostedt Tel. 3594
Anlagenverantwortung	A. Mathys Tel. 5351
Zufahrt und Aussenbereich	Untersteht PSI Sicherheitsregelung (Sturmwarnungen, etc.)
Spanisch Brötli Bahn	Zu- und Abfahrt untersteht Vorstand OK Tag der offenen Tür
Signalisation Aussenbereich	Untersteht Vorstand OK Tag der offenen Tür

## Skizze b: SwissFEL: geführte Touren









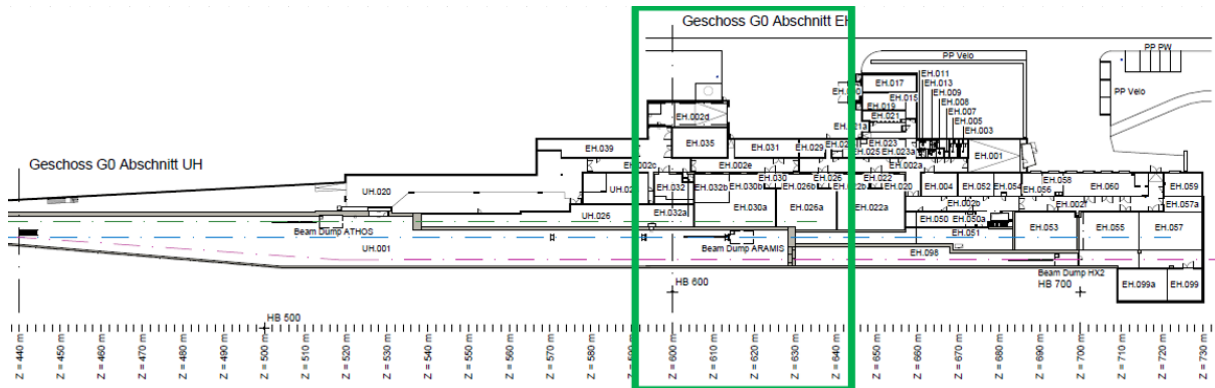
# Gross-Station

# Tag der offenen Tür

# SwissFEL: Sicherheitskonzept

<b>Ort:</b>	SwissFEL Gebäude OSFA
<b>Bereichsverantwortung</b>	E. Bianchi, Tel. 4377, Ch. Bostedt Tel. 3594
<b>Anlagenverantwortung</b>	A. Mathys Tel. 5351
<b>Zufahrt und Aussenbereich</b>	Untersteht PSI Sicherheitsregelung (Sturmwarnungen, etc.)
<b>Spanisch Brötli Bahn</b>	Zu- und Abfahrt untersteht Vorstand <i>OK Tag der offenen Tür</i>
<b>Signalisation Aussenbereich</b>	Untersteht Vorstand <i>OK Tag der offenen Tür</i>

## Skizze b.1: SwissFEL: geführte Touren | 595m – 640m



## FLUCHT- UND RETTUNGSPLAN

### LEGENDE

Standort	Erste Hilfe
Feuerlöscher	Sammelstelle
Handfeuermelder	Notausgang
Innenlöschposten	AED Automatischer Externer Defibrillator
Notdusche	Richtungsangabe

### Verhalten bei Unfällen

Ruhe bewahren

- Alarmieren **Tel. 3333**
  - Wer meldet?
  - Wo ist was geschehen?
  - Anzahl Verletzte?
- Retten
  - Absicherung der Unfallstelle
  - Bergen von Verletzten
  - Erste Hilfe leisten
  - Anweisungen befolgen
- Weitere Massnahmen
  - Rettungsdienst oder Feuerwehr einweisen
  - Schaulustige fernhalten

### Verhalten im Brandfall

Ruhe bewahren

- Alarmieren **Tel. 3333**
  - Wer meldet?
  - Wo ist was geschehen?
  - Anzahl Verletzte?
- Retten
  - Personen retten
  - Fenster u. Türen schliessen
  - Brandstelle über Fluchtwege verlassen / Sammelplatz aufsuchen
  - Keine Aufzüge benutzen
- Löschen
  - Brand löschen (Handfeuerlöscher)
  - Netzstecker ziehen bei el. Geräten
  - Eintreffende Feuerwehr einweisen

### ÜBERSICHTSPLAN

**Objekt: Paul Scherrer Institut**

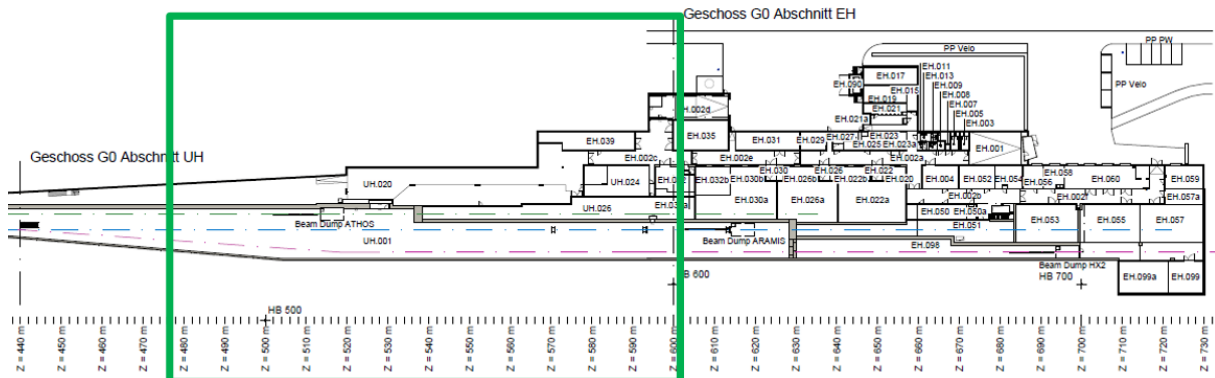
Gebäude: OSFA	Erdgeschoss, 595m - 640m
Stand: Okt 2015	Plan-Nr.: osfa_g0_612m
Planersteller: FC96	

# Gross-Station

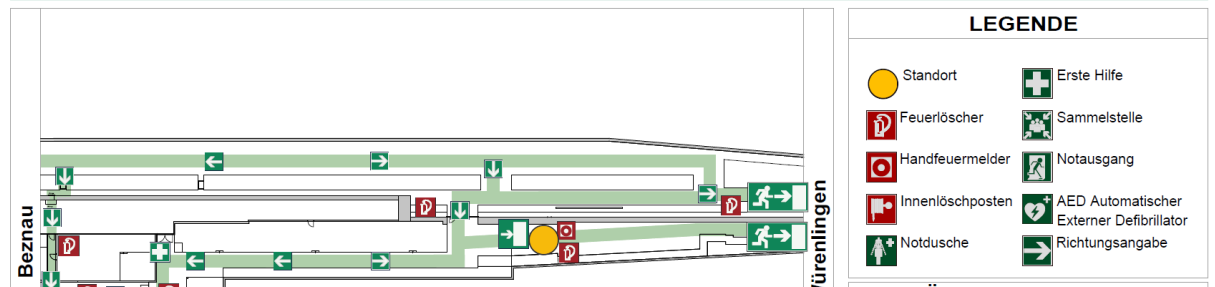
# Tag der offenen Tür SwissFEL: Sicherheitskonzept

<b>Ort:</b>	SwissFEL Gebäude OSFA
<b>Bereichsverantwortung</b>	E. Bianchi, Tel. 4377, Ch. Bostedt Tel. 3594
<b>Anlagenverantwortung</b>	A. Mathys Tel. 5351
<b>Zufahrt und Aussenbereich</b>	Untersteht PSI Sicherheitsregelung (Sturmwarnungen, etc.)
<b>Spanisch Brötli Bahn</b>	Zu- und Abfahrt untersteht Vorstand <i>OK Tag der offenen Tür</i>
<b>Signalisation Aussenbereich</b>	Untersteht Vorstand <i>OK Tag der offenen Tür</i>

## Skizze b.2: SwissFEL: geführte Touren | 480m - 595m

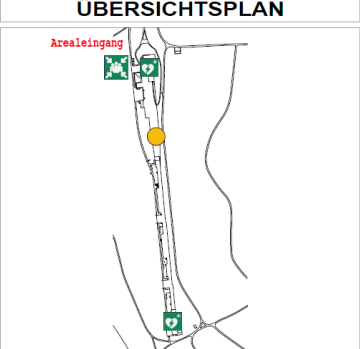


# FLUCHT- UND RETTUNGSPLAN



**LEGENDE**

Standort	Erste Hilfe
Feuerlöscher	Sammelstelle
Handfeuermelder	Notausgang
Innenlöschposten	AED Automatischer Externer Defibrillator
Notdusche	Richtungsangabe



**Verhalten bei Unfällen**  
Ruhe bewahren

- Alarmieren** **Tel. 3333**
  - Wer meldet?
  - Wo ist was geschehen?
  - Anzahl Verletzte?
- Retten**
  - Absicherung der Unfallstelle
  - Bergen von Verletzten
  - Erste Hilfe leisten
  - Anweisungen befolgen
- Weitere Massnahmen**
  - Rettungsdienst oder Feuerwehr einweisen
  - Schaulustige fernhalten

**Verhalten im Brandfall**  
Ruhe bewahren

- Alarmieren** **Tel. 3333**
  - Wer meldet?
  - Wo ist was geschehen?
  - Anzahl Verletzte?
- Retten**
  - Personen retten
  - Fenster u. Türen schliessen
  - Brandstelle über Fluchtwege verlassen / Sammelplatz aufsuchen
  - Keine Aufzüge benutzen
- Löschen**
  - Brand löschen (Handfeuerlöscher)
  - Netzstecker ziehen bei el. Geräten
  - Eintreffende Feuerwehr einweisen

**Objekt: Paul Scherrer Institut**

Gebäude: OSFA | Erdgeschoss, 480m - 595m  
 Stand: Okt 2015 | Plan-Nr.: osfa\_g0\_515m  
 Planersteller: FC96

## Gross-Station

## Tag der offenen Tür

## SwissFEL: Sicherheitskonzept

Ort:

SwissFEL Gebäude OSFA

Bereichsverantwortung

E. Bianchi, Tel. 4377, Ch. Bostedt Tel. 3594

Anlagenverantwortung

A. Mathys Tel. 5351

Zufahrt und Aussenbereich

Untersteht PSI Sicherheitsregelung (Sturmwarnungen, etc.)

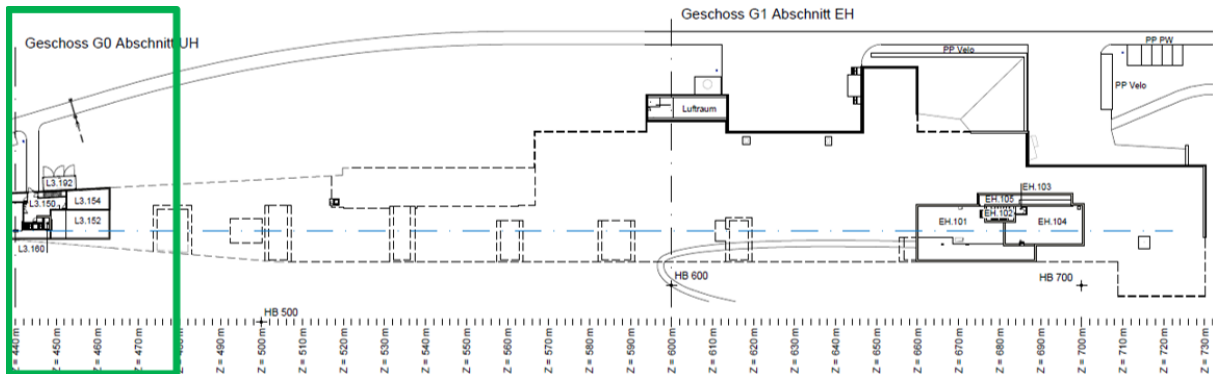
Spanisch Brötli Bahn

Zu- und Abfahrt untersteht Vorstand OK Tag der offenen Tür

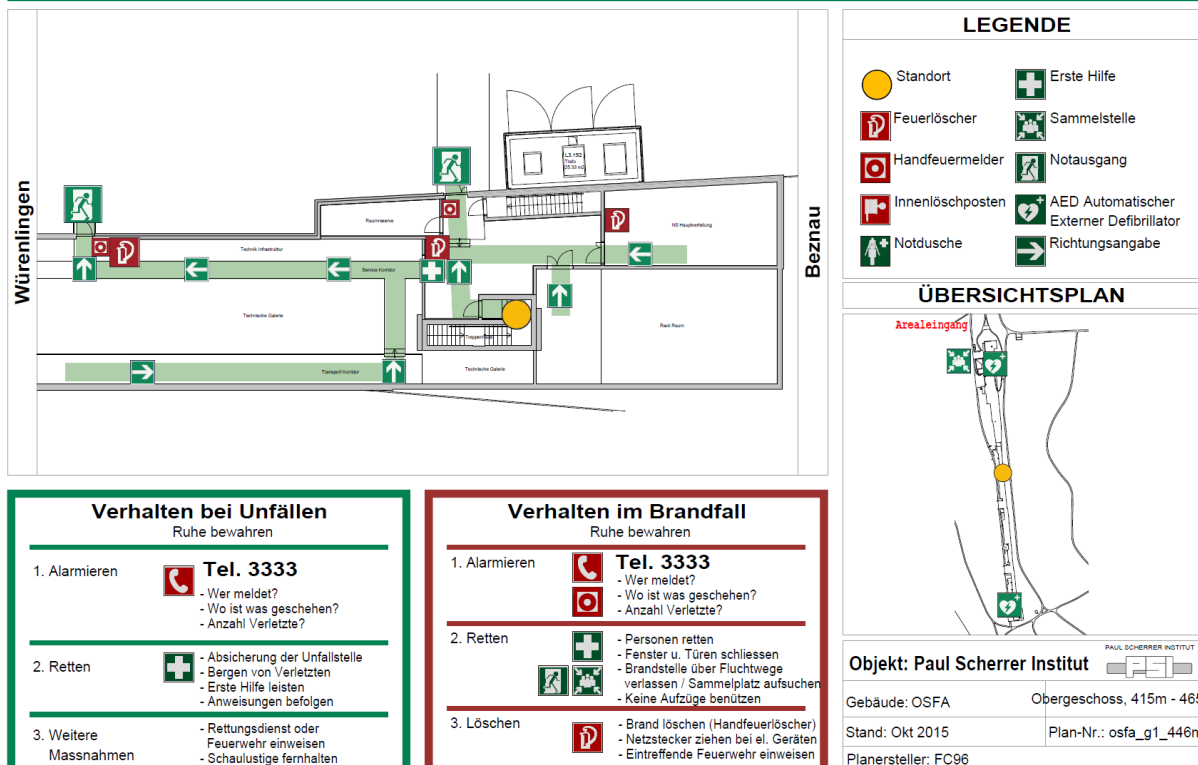
Signalisation Aussenbereich

Untersteht Vorstand OK Tag der offenen Tür

### Skizze b.3: SwissFEL: geführte Touren | 415m - 465m



## FLUCHT- UND RETTUNGSPLAN



# Gross-Station

# Tag der offenen Tür SwissFEL: Sicherheitskonzept

Ort:	SwissFEL Gebäude OSFA
Bereichsverantwortung	E. Bianchi, Tel. 4377, Ch. Bostedt Tel. 3594
Anlagenverantwortung	A. Mathys Tel. 5351
Zufahrt und Aussenbereich	Untersteht PSI Sicherheitsregelung (Sturmwarnungen, etc.)
Spanisch Brötli Bahn	Zu- und Abfahrt untersteht Vorstand OK Tag der offenen Tür
Signalisation Aussenbereich	Untersteht Vorstand OK Tag der offenen Tür

