

**Jochen Stahn**

Laboratory for Neutron Scattering and Imaging

Stand Umbau Neutronen Reflektometer Amor

J. Stahn Konzept

M. Blumer Konstruktion

R. Bürge Elektronik

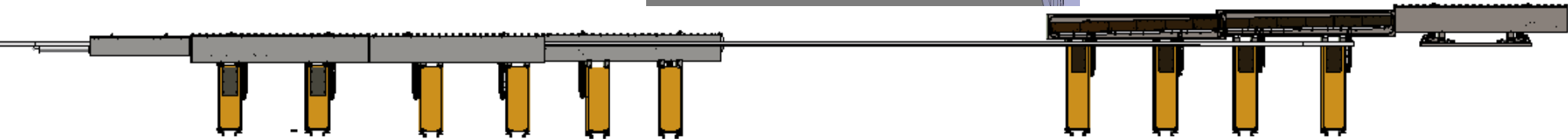
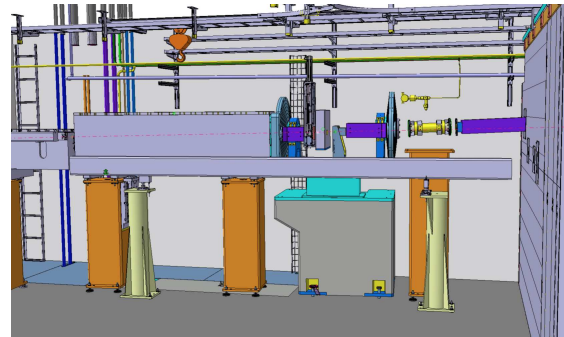
C. Kägi Mechanik

TIP SINQ update
26.06.2019

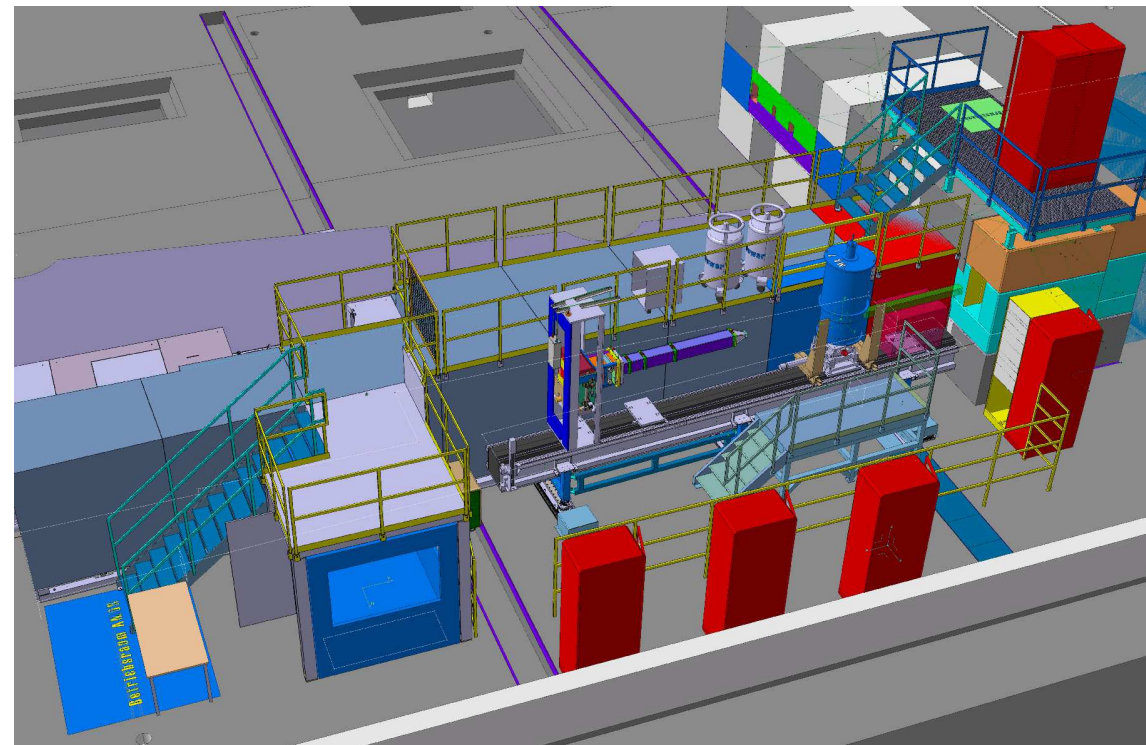
Grobeinteilung des Instrumentenmts

Bunker

Selene Leiter 1 & 2
Strahl Konditionierung

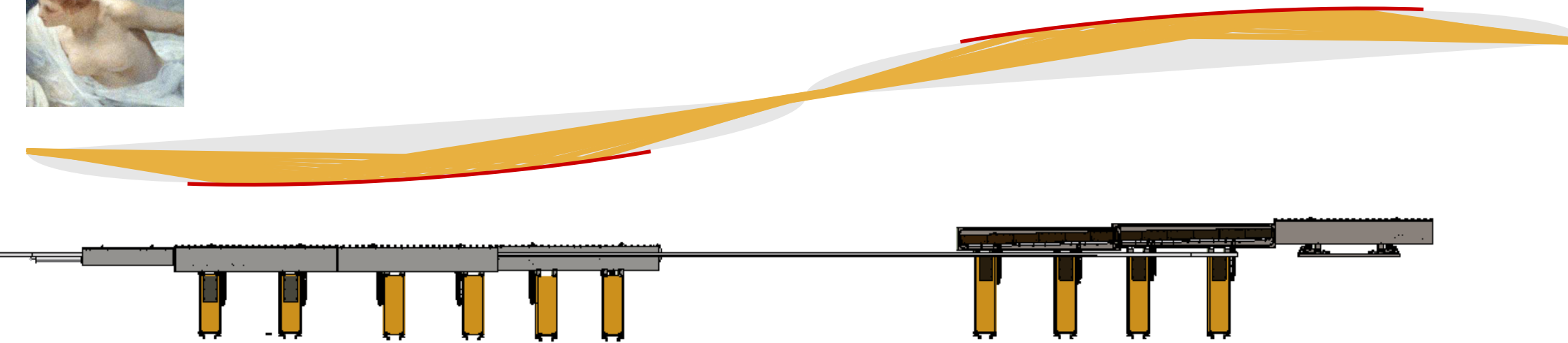


Areal
Leiterhalle
Aare-seitig





Selene Leiter | Vertragspartner Axilon



Stützen, Vakuumentanks, Justagemechanismus

gefertigt

Tests beim Hersteller

Neutronenleiter (**SwissNeutronics**)

in Fertigung

Tests am PSI

Elektroplanung, externe Verkabelung, Steuerelektronik

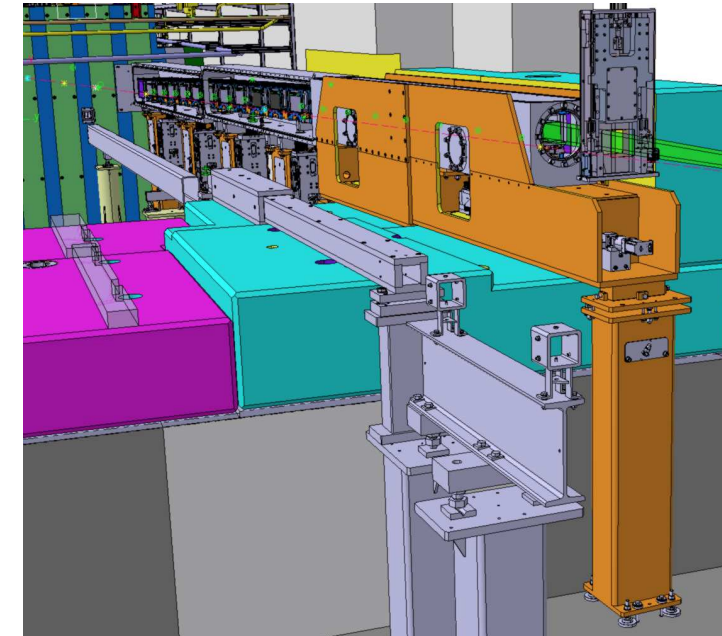
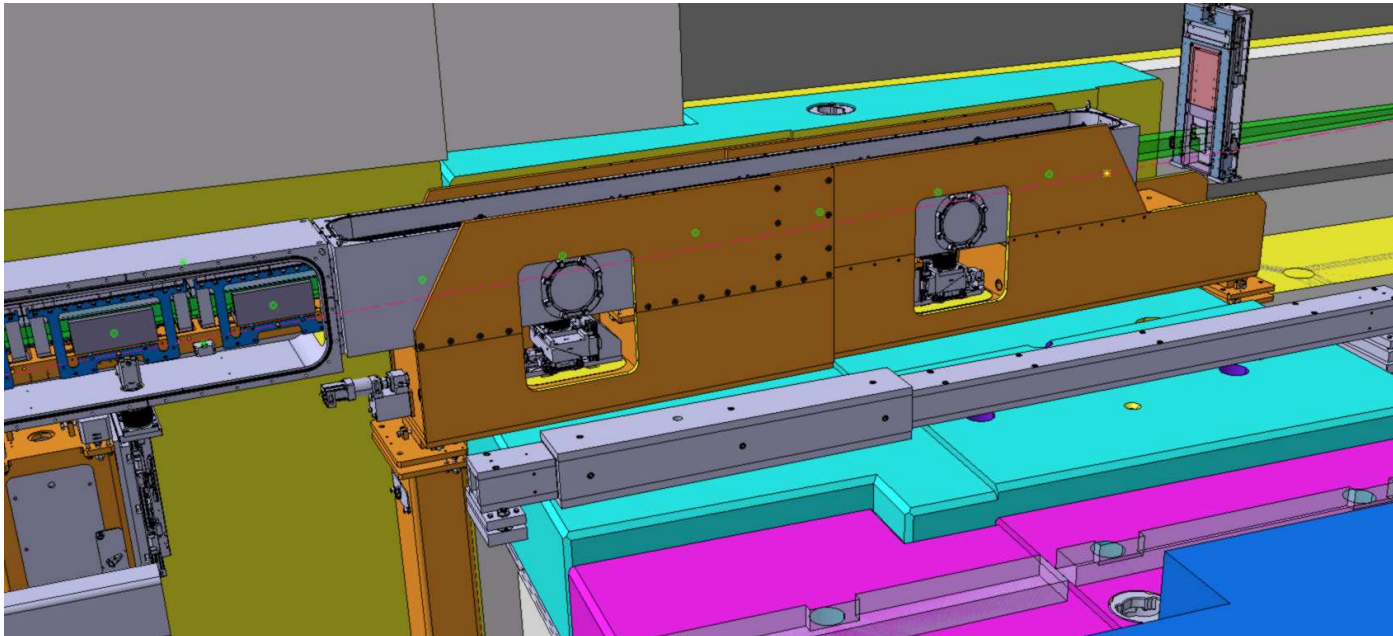
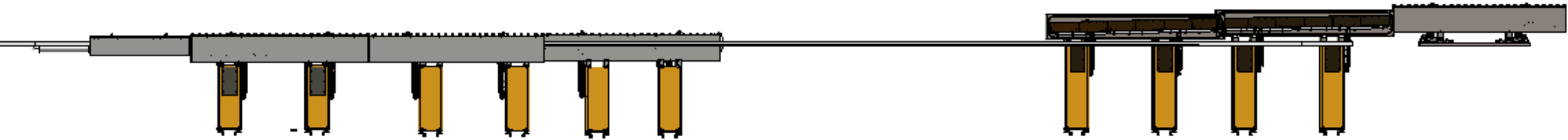
parat



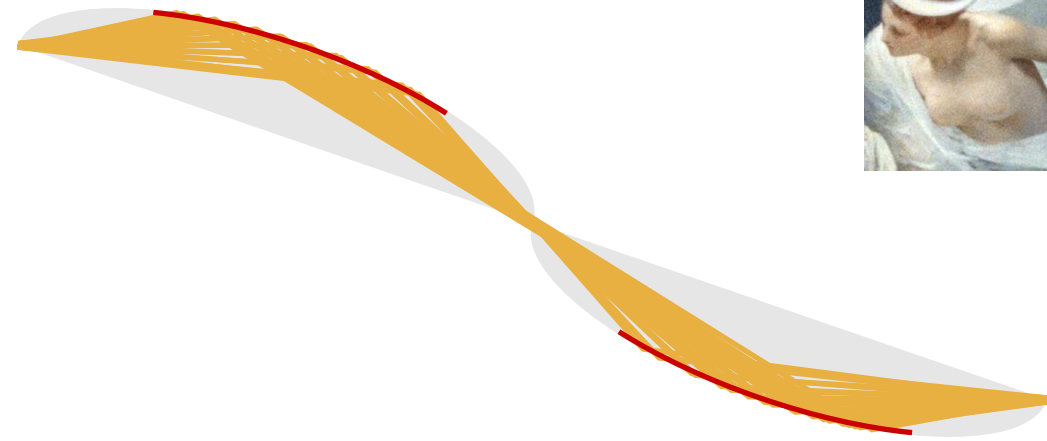
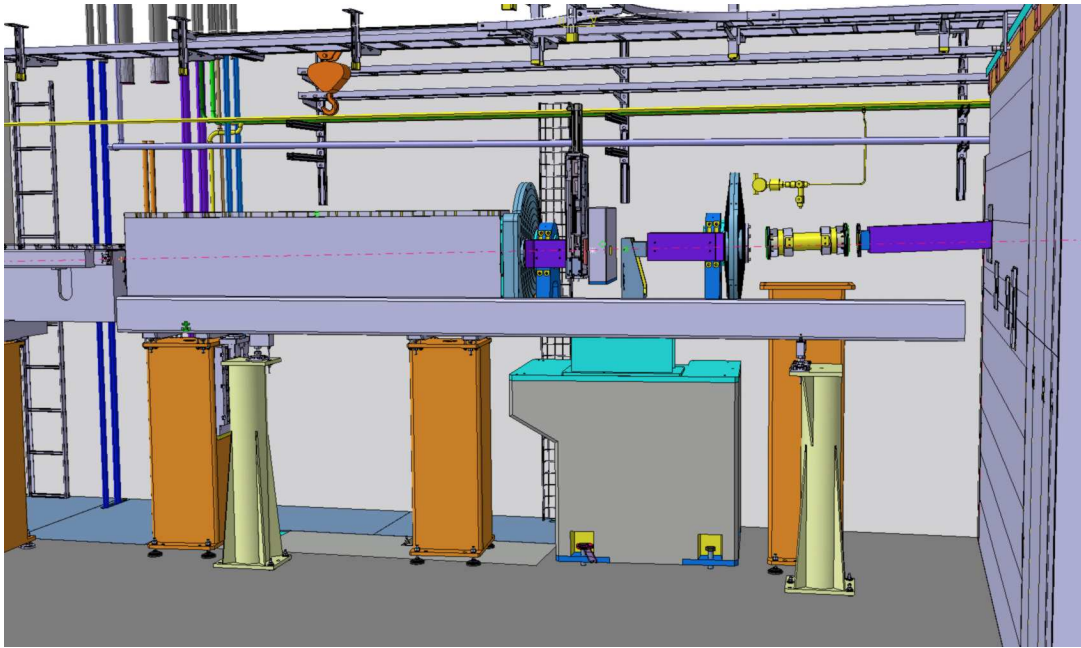
Selene Leiter | Bunkerwand (3 m Wand)

Brücke in Fertigung (Bossard)

Einbau mit Vakuumkammer und Optik im November



Strahl Konditionierung



Polarisator

Chopper Scheibe I

Haupt-Shutter

Strahlmonitor

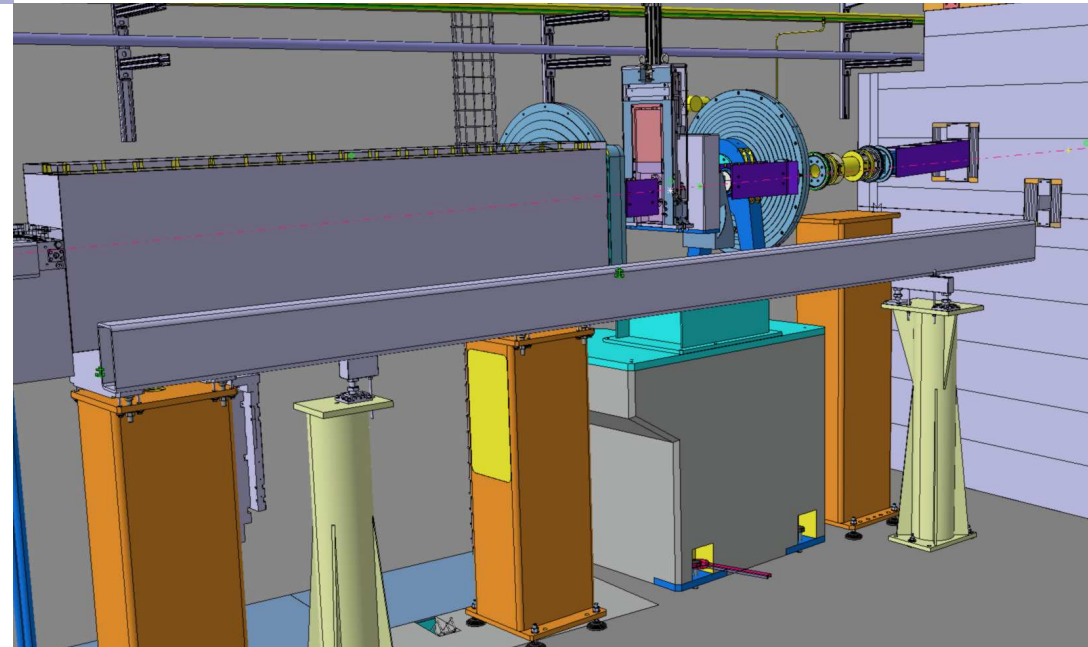
Appertur

Blendenrad

Chopper Scheibe II

Spin-Flipper

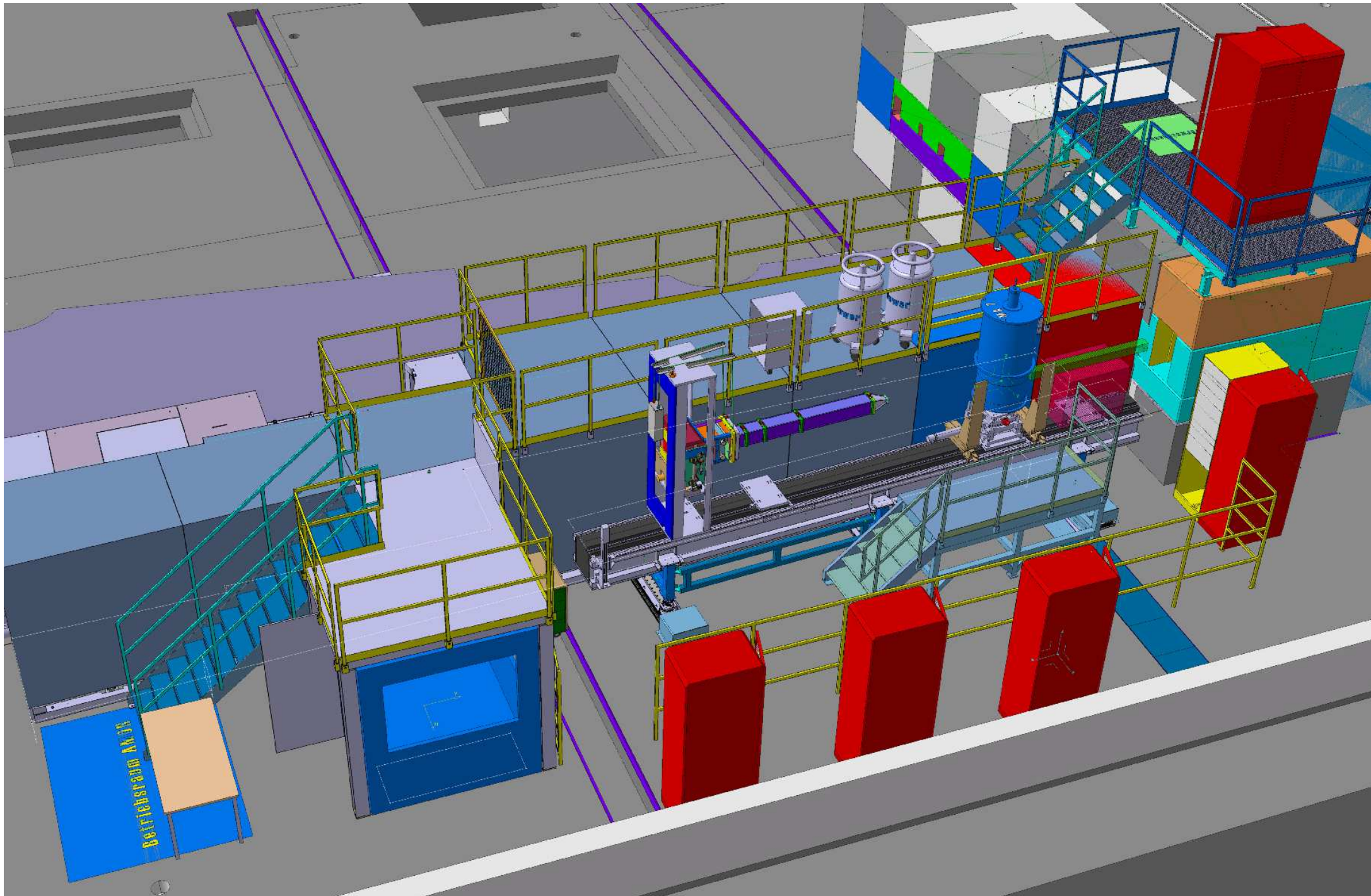
Flugrohr

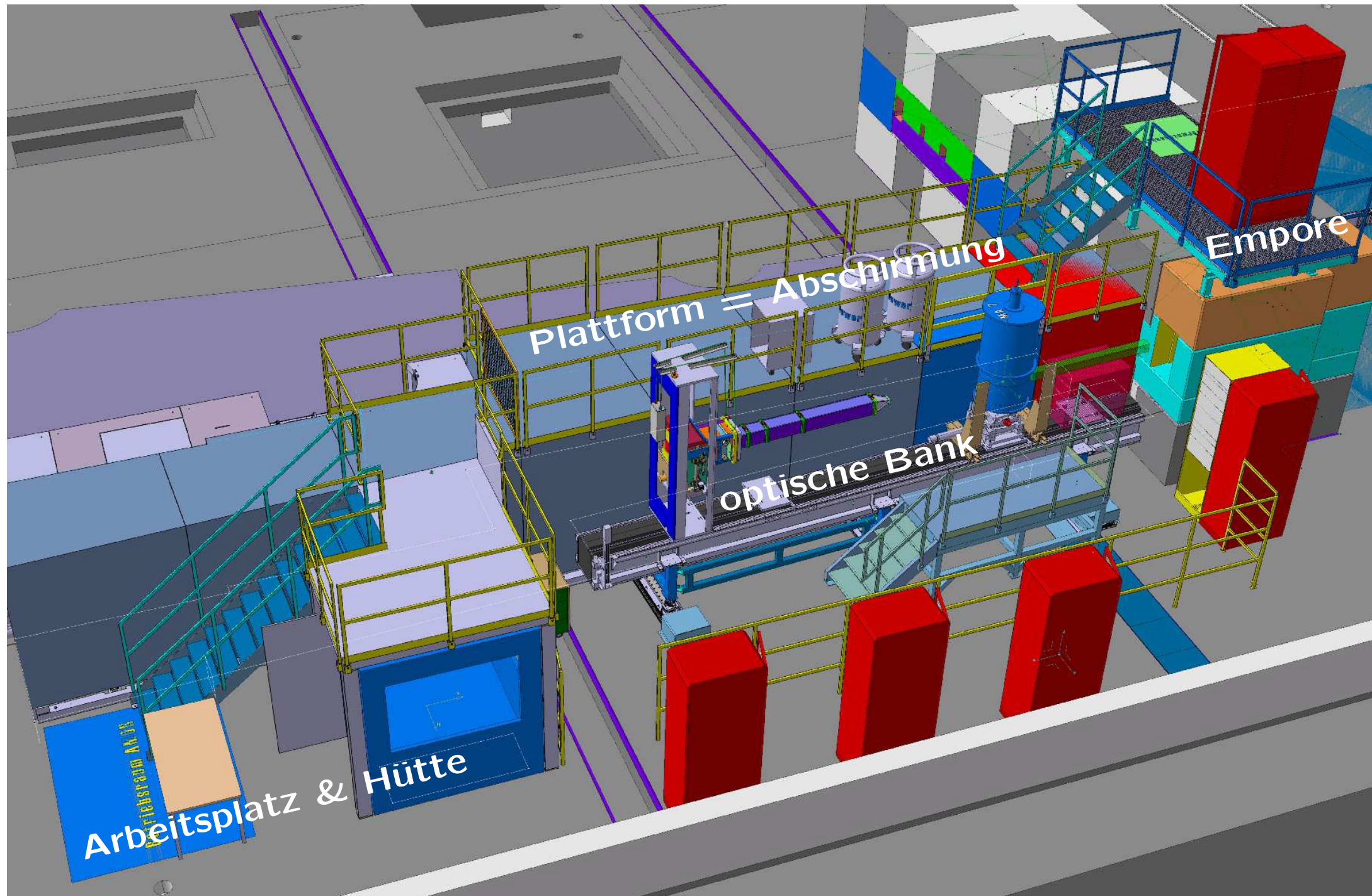


Zeitplan

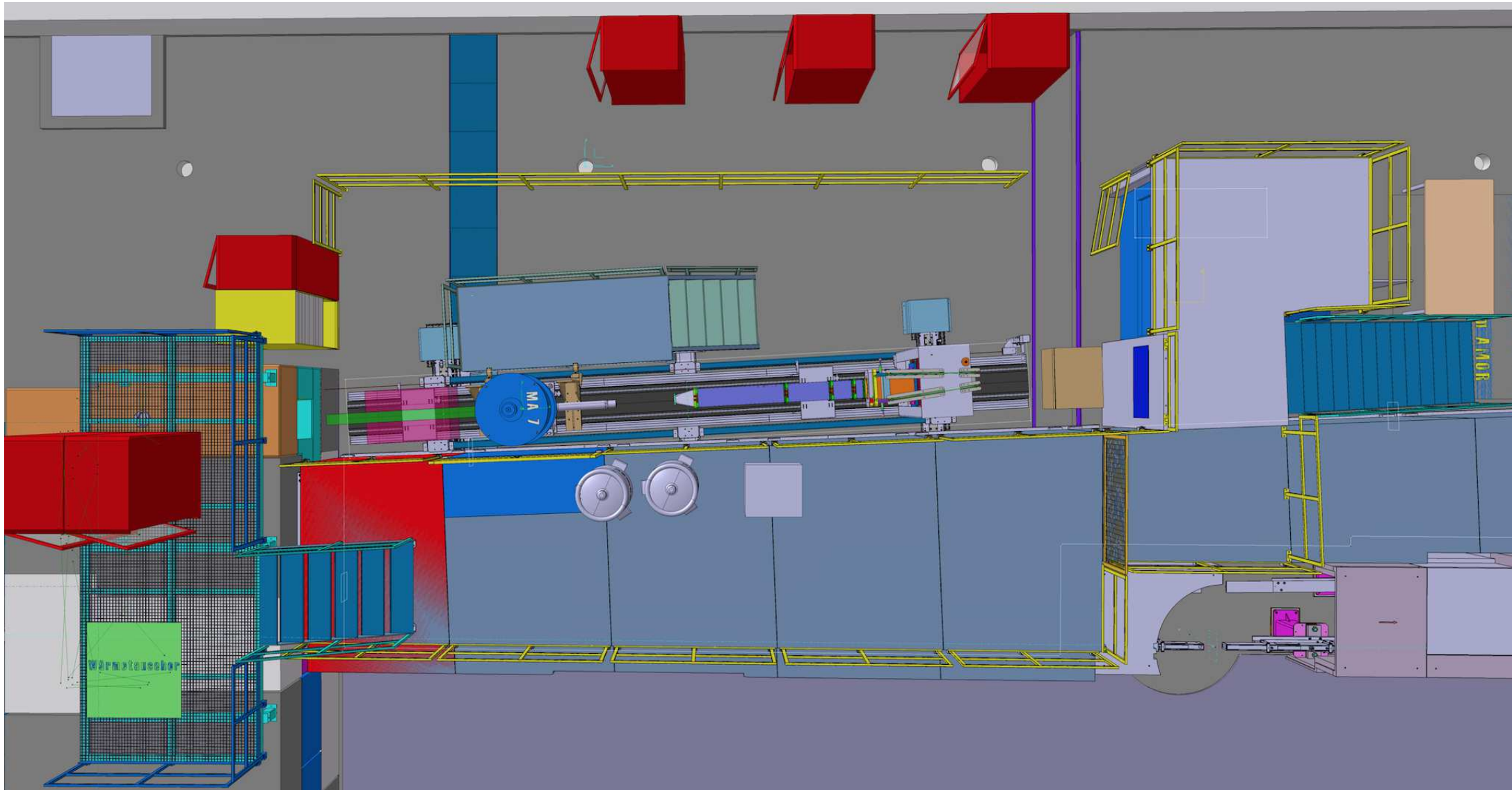


Leiter	Anlieferung Mechanik	ab 07. 2019	
	Aufbau im Bunker	ab 11. 2019	
Konditionierung	Beton Sockel	09. 2019	
	Chopper	10. 2019	
	Polarisator Gehäuse	11. 2019	
	Rest	Q1 2020	
Elektronik	Verkabelungsarbeiten	ab 07. 2019	parat
	Synchron-Fahrttests (in WHLA)	ab 07. 2019	parat
	provisorische Inbetriebnahme	11. 2019	
	Inbetriebnahme Rest	Q1 2020	





Aufsicht

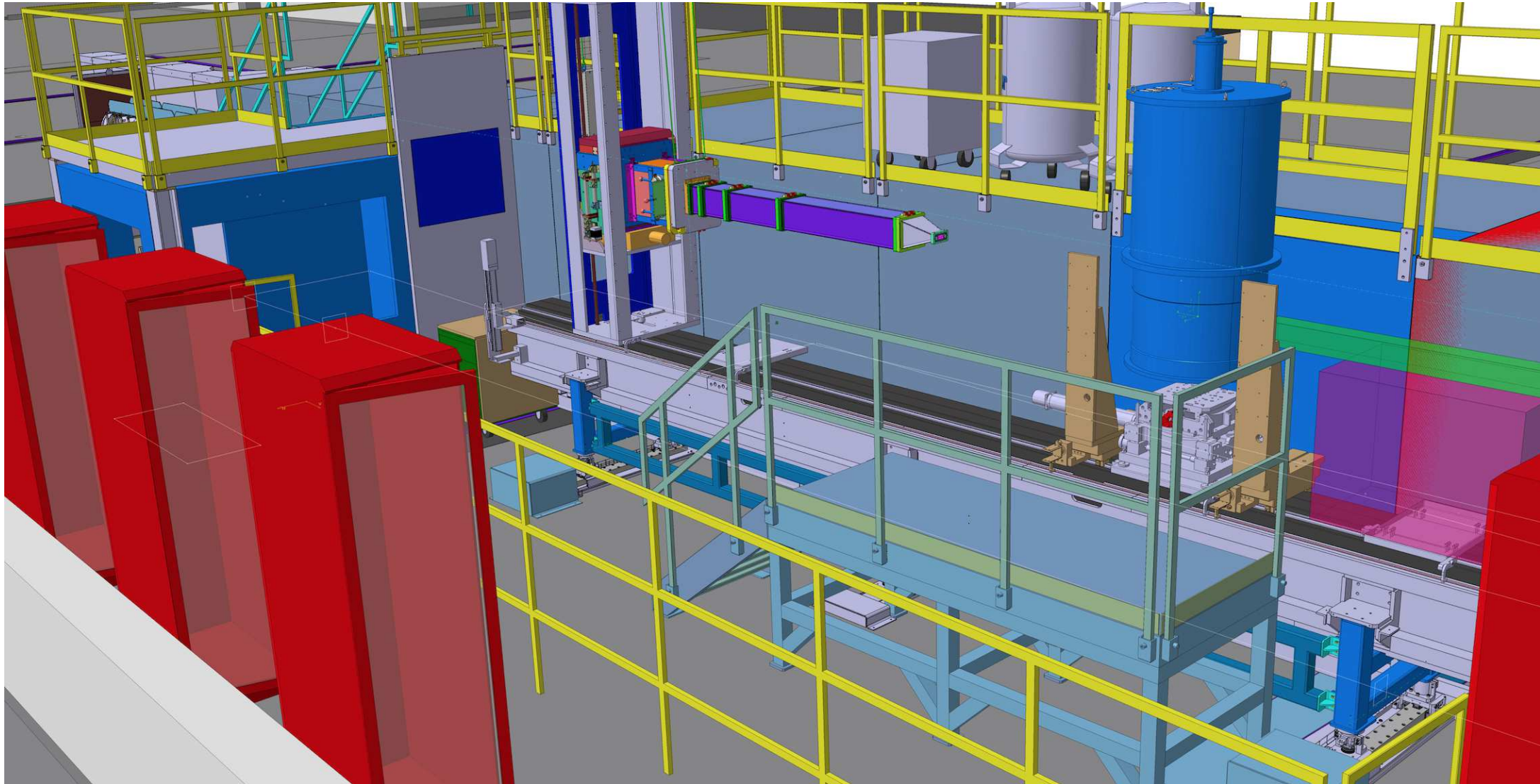


Mess-Areal, optische Bank

Granit-Balken trägt alle optischen Elemente und die Probe

ruht auf Beton Sockeln

Aufbau (menn möglich) 09. 2019



Abschirmung RNR14, RNR15, RNR16

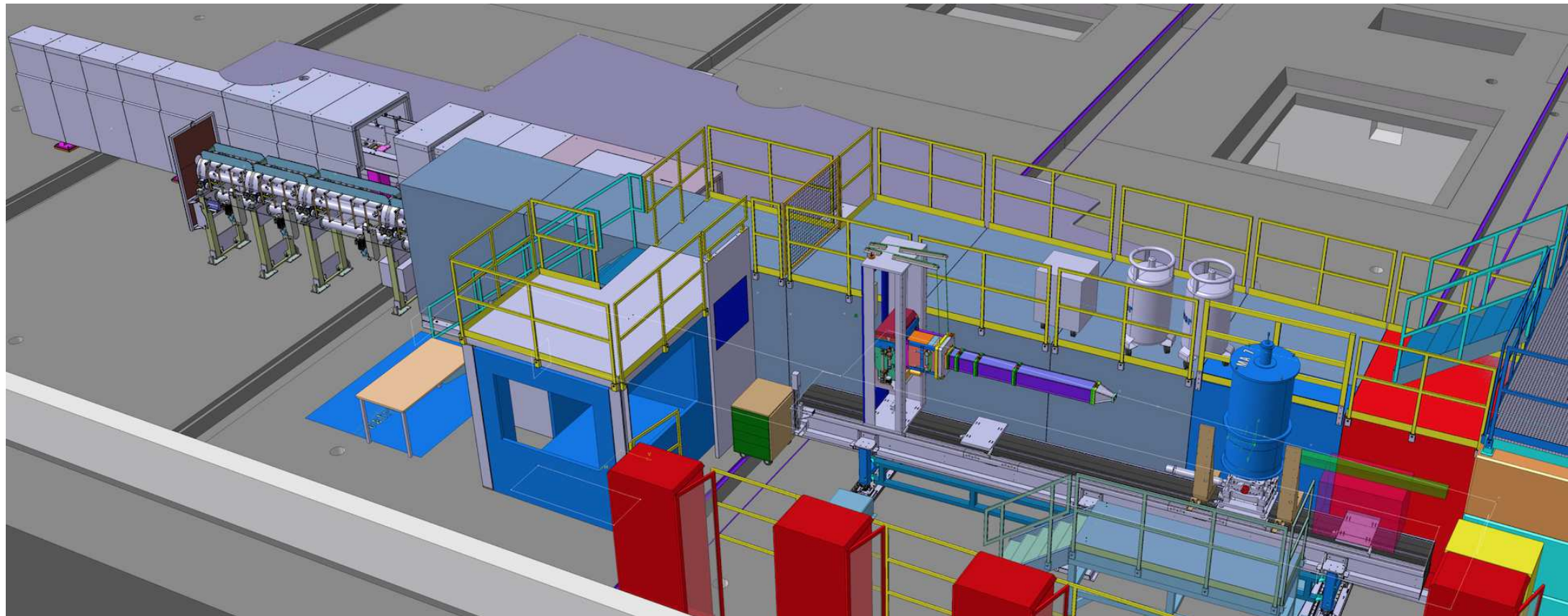
=

Plattform für Amor

Stahlhauben (total ca. 65 t)

Installation Q1 2020

erlaubt Zugang zu Cryomagneten von oben



Abschirmung RNR14, RNR15, RNR16

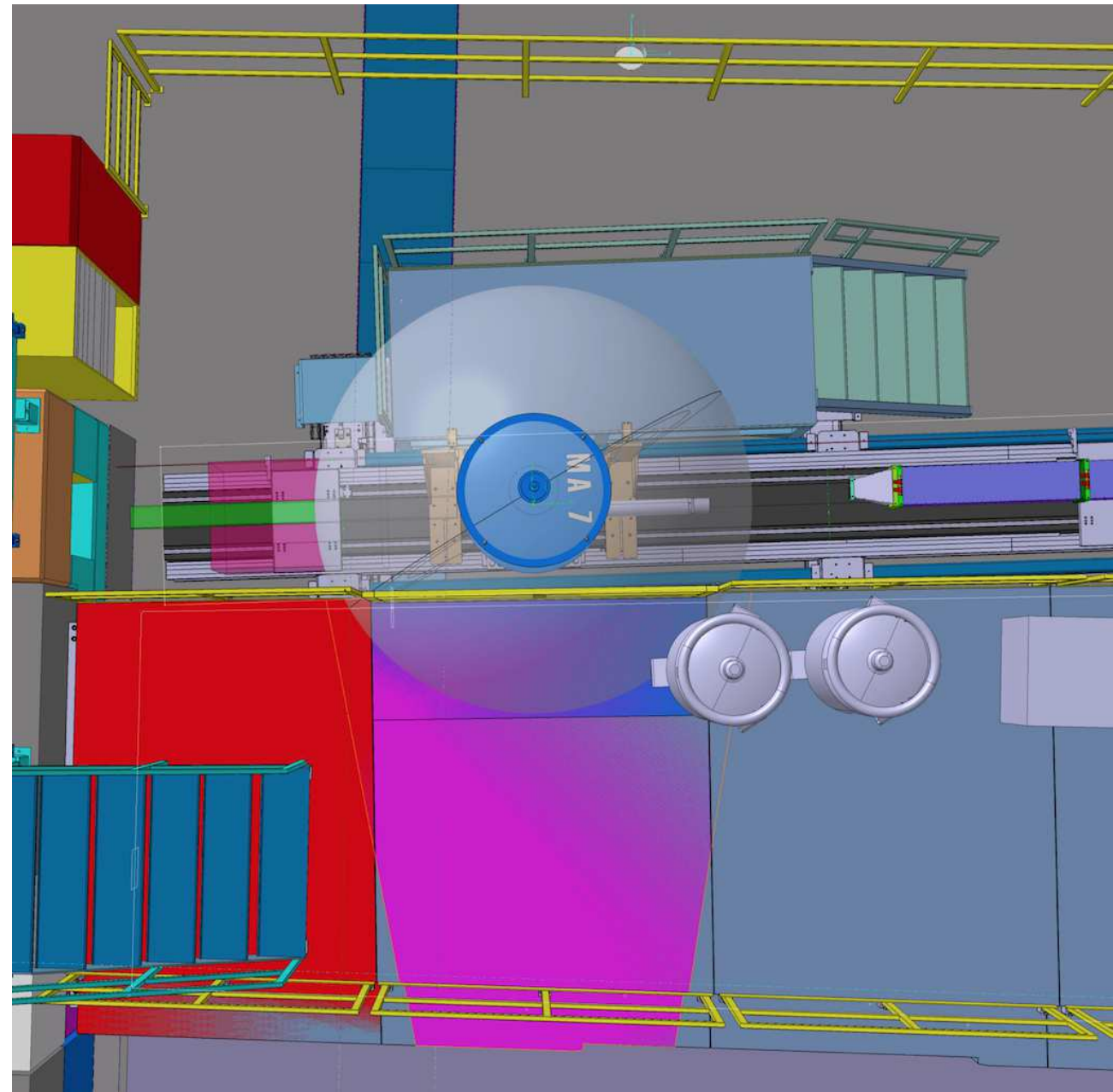
=

Plattform für Amor

Abschirmhaube vs. Magnet

Teile der Abschirmhaube
müssen unmagnetisch sein

Abschätzungen laufen



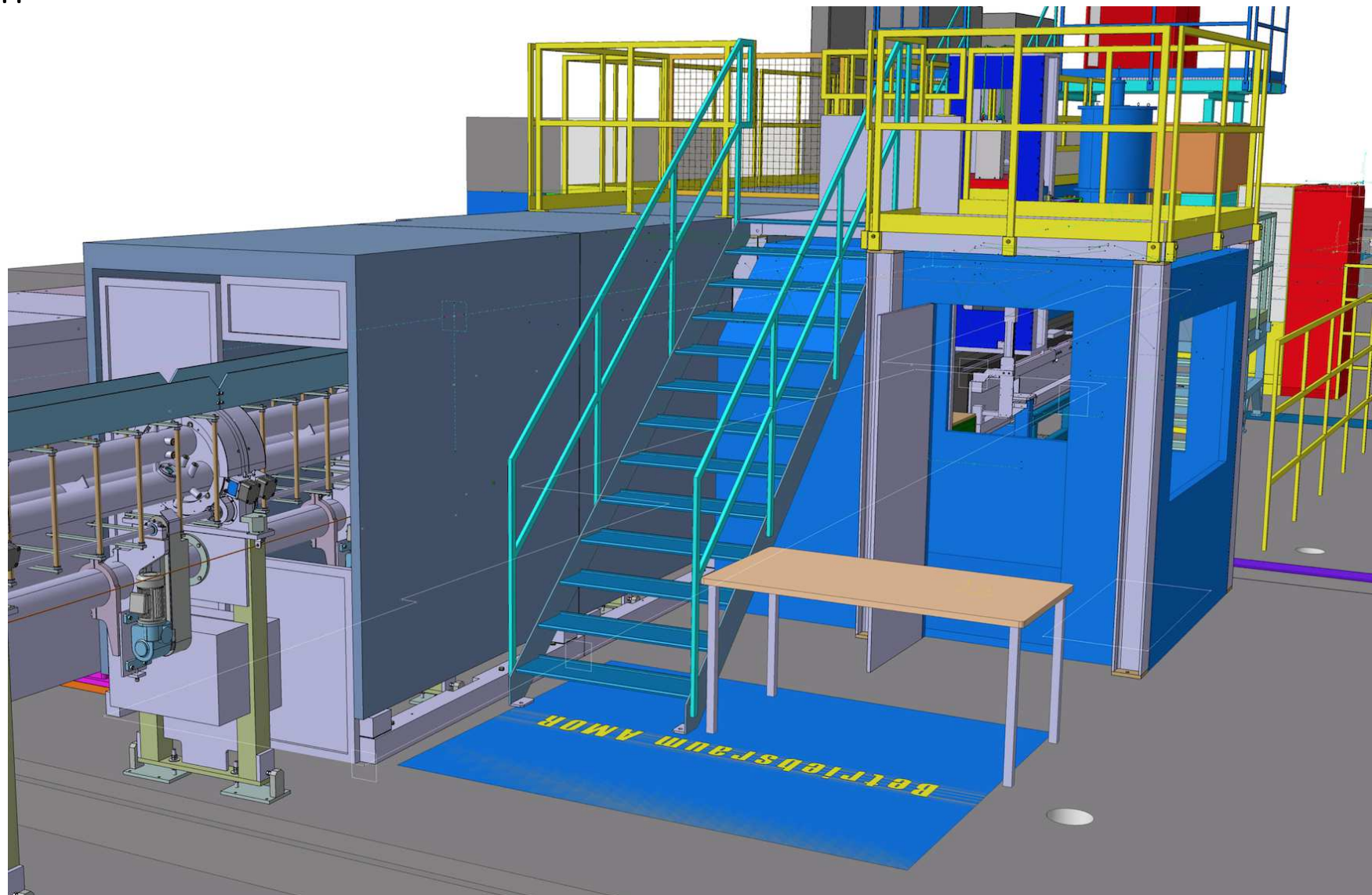
Arbeitsbereich

Arbeitsplattform

Treppe

Kabine (neu)

Tisch für
Proben-
präparation



Zeitplan

Vorbereitung	Rückbau		erledigt
	Elektroschränke		erledigt
	Medienleitungen		läuft
	Boden streichen		07. 2019
	Granitbalken-Unterbau		08. 2019
Aufbau	Granitbalken		08. 2019 falls Kapazität
	Teilverkabelung	bis	03. 2020 Berg-seitig
	Hütte & Treppe		02. 2020
	Zaun & PSYS		03. 2020
	Abschirmwand		03. 2020
	Elektronikschränke		04. 2020 auf Empore
	<hr/>		
	mechanische Anpassungen		
	Verkabelung, Inbetriebnahme		